

SUOJELLA, KÄYTTÄÄ JA KEHITTÄÄ

Kirkkotoilojen monimuotoinen käyttö

Heikki Ranta

Stiftsantikvarie

Svenska kyrkan/Lunds stift

heikki.ranta@svenskakyrkan.se

Tfn: +46 (0)73 591 1482









Kirkollinen kulttuuriperintö?

Kulturmiljölagen (KML), 4 kap
Kyrkliga kulturminnen

Kirkkorakennukset
Kirkkotontit
Kirkolliset esineet
Hautausmaat

Kulttuuripolitiikka ”för ett Sverige som håller ihop”
(Riksdagen, toukokuu 2017)

Kulttuuriperintö

Kirkollinen kulttuuriperintö

Ruotsin valtion kulttuuripolitiikka

**”främja ett levande kulturarv som
bevaras, används och utvecklas.”**

(Kulturpolitiska mål, antagna av riksdagen 2009,
uppdaterade 2017)

**”...elävä kulttuuriperintö, jota
tulee suojella, käyttää ja
kehittää.”**

(Kulttuuripoliittiset päämäärät, Ruotsin eduskunnan
hyväksymät vuonna 2009, päivitetty 2017)

**...suojella, käyttää
ja kehittää...**

SUOJELLA, KÄYTTÄÄ JA KEHITTÄÄ



SUOJELLA, KÄYTTÄÄ JA KEHITTÄÄ



Hannas (1100-luku,
sisustus 1600-1700-luku)

SUOJELLA, KÄYTTÄÄ JA KEHITTÄÄ



Hannas (1100-luku,
sisustus 1600-1700-luku)

SUOJELLA, KÄYTTÄÄ JA KEHITTÄÄ



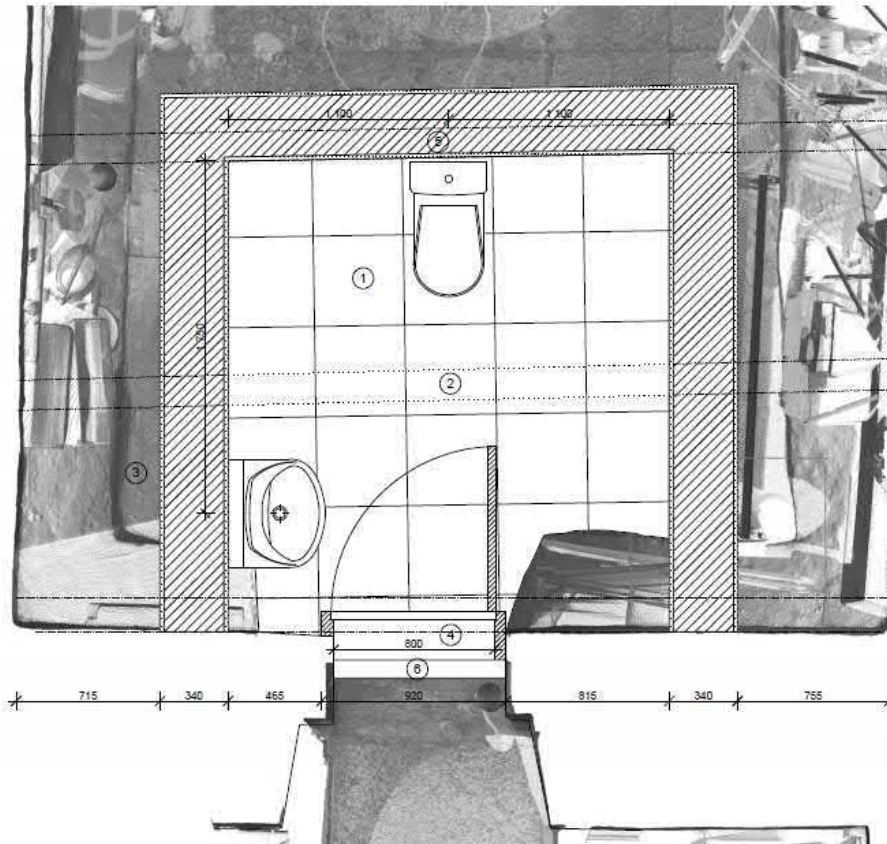
Hannas (1100-luku,
sisustus 1600-1700-luku)

SUOJELLA, KÄYTTÄÄ JA KEHITTÄÄ



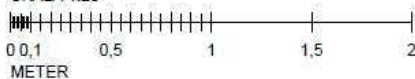
Hannas (1100-luku),
vanha sakristia (1400-luku), kuvassa etualalla oikealla

SUOJELLA, KÄYTTÄÄ JA KEHITTÄÄ



1. Ny HWC utföres med väggar av murade Leca Isoblock 300x190x500 mm. Invändigt sätts kakel från golv till tak, Höganäs Arkitekt nr 5079208 vit matt (97x97x8 mm) med ljusgrå fog. Utvändigt putsas och vitkalkas väggar mot vapenhus/föråd. Nytt kalkstensgolv utföres på underbyggnad av 40 mm sättbruk, 50 mm kalkgjutning, geotextil, 120 mm makadam 8-16 mm samt undre geotextil. Kalksten skall vara grå Ölandssten av typ G2 450x450x22 (+ -3) mm med borstast utförande.
Nytt innertak utföres som isolerad träregelkonstruktion och kläs invändigt med 34 x 145 mm slätspont som målas med linoljefärg i vit kulör.
Ny WC skall vara Gustavsberg Nordic 2340P (förhöjd) med dolt S-lås samt tvättställ Gustavsberg Logic 5193 inklusive Nautic tvättställsblendare med lyftventil. På södra väggen monteras en spegel med underkanten 1200 mm över golv, centrerad mot tvättställ. Spegelbredd 400 mm.
Dessutom ska följande inredningsdetaljer monteras.
Fabrikat Beslag Design (www.beslagdesign.se), serie Cool-line rostfritt, borstast utförande
Handduksautomat CL262
Toalettpappershållare CL221, art.nr. 60221
Reservpappershållare CL219, art.nr. 60219
Krok CL205, art.nr. 60205
Toalettbörste CL232
Tvälpump CL236, art.nr. 60236
Papperskorg (pedalhink) CL245, art.nr. 6245
2. Befintlig takbjälke kapas över rum. Bjälken avväxlas mot nya murade väggar.
3. Vatten och avlopp till tvättställ dras längs den nya väggens utsida, ovanför marknivå.
4. Ny dörr utföres enligt ritning A:07. Karm läggs på insidan av befintlig vägg för att uppnå ett öppningsmått på 800 mm. Befintlig dörr demonteras, inklusive karm och tröskel. Ny dörr utföres med karm i massiv furu, och dörrblad av två skikt 21 x 120 mm slätspont. Samtliga synliga delar målas med linoljefärg i grå kulör likt befintlig träinredning. Dörr förses med trycke ASSA 1905 EPOK i blankpolerad mässing, samt låshus 505/50 med toalettlåsbehör 205/40 och gångjärn K1227-110 i blankpolerad mässing.
5. Ny vägg mot norr placeras i samma läge och riktning som befintlig takbjälke. I väggen görs uttag för bjälken, som bevaras synlig in mot HWC:n.
6. I dörrmischens utrymme mellan kyrkorummets kalkstensgolv och den nya tröskeln läggs en ny golvplatta av kalksten. Inga nivåskillnader högre än 15 mm får förekomma.

SKALA 1:20



ANSÖKNINGSHANDLING

Barup & Edström
ARKITEKTKONTOR

Arkitekten SAR, Tolo Dr
Järnvägsgatan 12 272 31 Simrishamn
tel. 0414-131 50 www.barup-edstrom.se

SIMRISHAMN 2011-11-30

VF

A	Rev	Änser	Datum	Sign
HANNAS KYRKA				
NY HWC I VAPENHUS				
PLAN-NY HWC			SKALA 1:20 (A3)	
HANDLÄGGANDE ARKITEKT KERSTIN BARUP			A:04	

Hannas (1100-luku, vanha sakristia 1400-luku)

Svenska kyrkan
LUNDS STIFT

SUOJELLA, KÄYTTÄÄ JA KEHITTÄÄ



Hannas (1100-luku),
vanha sakristia 1400-luku, keskiaikainen ovi säilytettynä)

SUOJELLA, KÄYTTÄÄ JA KEHITTÄÄ



Heliga Trefaldighetskyrkan (1628),
Kristianstad

SUOJELLA, KÄYTTÄÄ JA KEHITTÄÄ



Heliga Trefaldighetskyrkan (1628),
Kristianstad

SUOJELLA, KÄYTTÄÄ JA KEHITTÄÄ



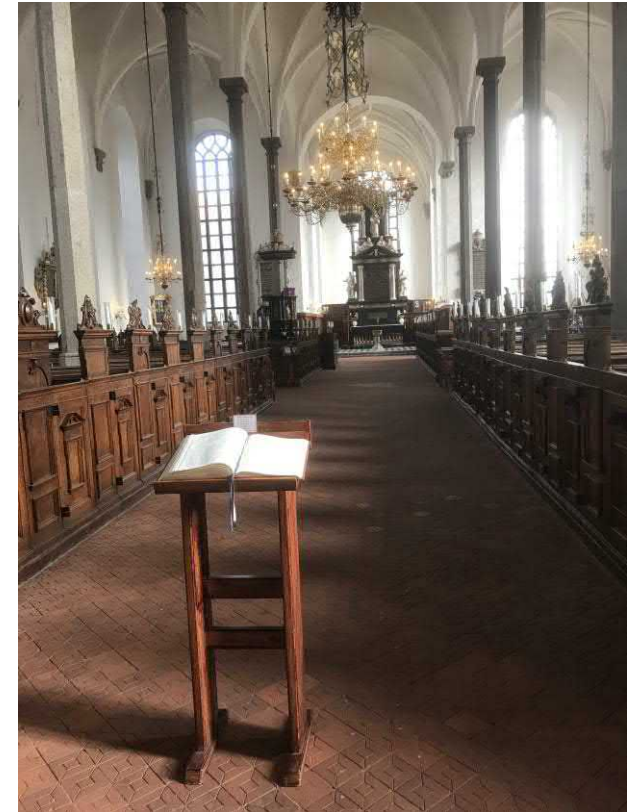
Heliga Trefaldighetskyrkan (1628),
Kristianstad

SUOJELLA, KÄYTTÄÄ JA KEHITTÄÄ



Heliga Trefaldighetskyrkan (1628),
Kristianstad

SUOJELLA, KÄYTTÄÄ JA KEHITTÄÄ



Heliga Trefaldighetskyrkan (1628),
Kristianstad

SUOJELLA, KÄYTTÄÄ JA KEHITTÄÄ



Heliga Trefaldighetskyrkan (1628),
Kristianstad

SUOJELLA, KÄYTTÄÄ JA KEHITTÄÄ



Heliga Trefaldighetskyrkan (1628),
Kristianstad



SUOJELLA, KÄYTTÄÄ JA KEHITTÄÄ

Heliga Trefaldighetskyrkan (1628),
Kristianstad

SUOJELLA, KÄYTTÄÄ JA KEHITTÄÄ



Heliga Trefaldighetskyrkan (1628),
Kristianstad



HELIGA TREFALDIGHETS KYRKOGRÅRD

Text: Bengt Alvlund

Omgestaltningen av kyrkogården runt Heliga Trefaldighets kyrka har fortsatt under sommaren och beräknas kunna invigas lördagen den 19 oktober kl 11.00.

Kyrkogården kring Heliga Trefaldighets kyrka håller på att förvandlas till en grön oas mitt inne i staden. Besökarna kommer att erbjudas en lummig plats för stillhet och avkoppling. Kyrkogården kommer också att tas i bruk för gravsättningar i en askgravlund.

Efter mycket förarbete under våren, har arbetet under sommaren inneburit att man nu börjar se hur omfattande förändringen av kyrkogården blir. Under arbetets gång har en del gamla fungerande ledningsstammar som inte var förtecknade hittats och kommunen har passat på att byta ut dessa till nya ledningar för el och fjärrvärme. Bland annat höll man på att gräva av hela matarledningen som går från stälverket vid Barbacka till gamla sjukhusområdet och vidare till CSK.

De vackra gångplattorna i granit ligger nu i ett vackert mönster runt kyrkan. Monteringen av en granitsockel för smidesstaketet runt kyrkogården är nästan klar.

Under arbetet har arkeologer deltagit och gjort många intressanta fynd som kastar nytt ljus över kyrkans historia och stadens utveckling. En för

läsning
eventu
Flera g
under r
man ba
spelkula
sveprin
des en s
kerade
farm ar
med pe
hindra
med hä

Det ser
av gräs
planter
samt na

Många
arbetet
fina utv

En ny oas i staden

Text: Bengt Alvlund. Illustrationer: Landskapsingenjörerna i Sverige

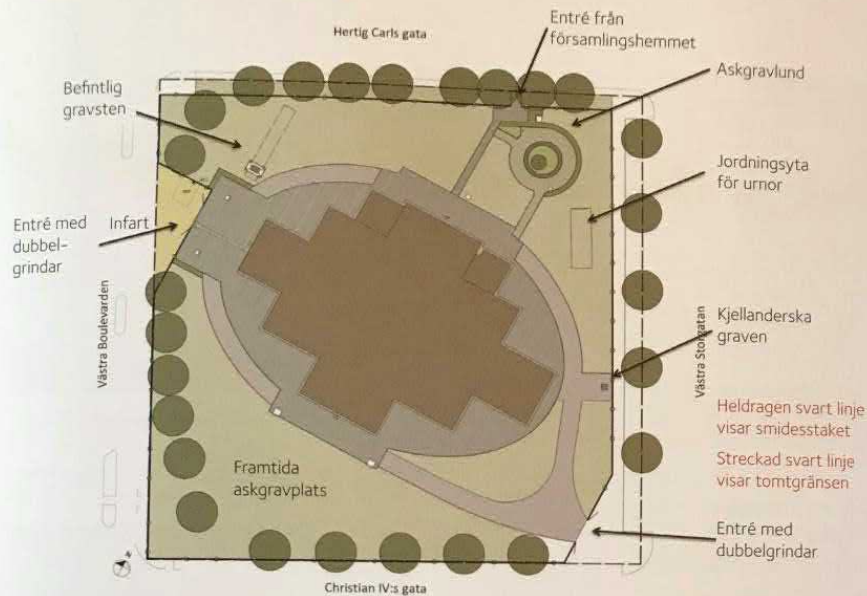
Nu har arbetet med att omgestalta kyrkogården runt Heliga Trefaldighets kyrka påbörjats. Syftet är att skapa en miljö som kommer att förskönas med träd och buskar till en grön oas mitt inne i staden.

vid Skottenborg. De kommer i höst att placeras under nybyggda gravhällstak, där de kommer att bevaras bättre från väder och vind och samtidigt få historiska beskrivningar.

tillkommit blev begelagd v och en ny Rödalea t

Numera ning i for

Heliga Trefaldighetskyrkan (1628), Kristianstad



passar väl till kyrkogårdens kulturhistoriska värden och som knyter an till den äldre strukturen. Dessutom kommer det att samspela med miljön på ett bra sätt och det blir en helhet i beläggningen och inte som i dag sjöstensplattor och grusgångar blandat. Omgestaltningen erbjuder fler sittplatser i form av soffor där flertalet är placerade i söderläge som inbjuder besökare att slå sig ner.

Askgravlunden blir en ny målpunkt som bjuder in fler och nya besökare. Tillgängligheten till huvudentrén förbättras med handikapparkering samt på- och avstigningsplats i nära anslutning till entrén. Gräsytorna blir mer sammanhängande än tidigare då gångar tas bort och erbjuder större ytor att slå sig ner på. Vissa träd som idag står i hårdgjorda ytor får bättre förutsättningar då

de kommer att stå i gräsyta omgivna av perennplanteringar, häckar och ny belysning.

Vi hoppas på att få en kyrkogård som blir en grön och lugn

oas mitt i staden som välkomnar alla att slå sig ner på gräset och njuta av en medhavd fika eller promenera, betrakta, begrunda eller meditera.

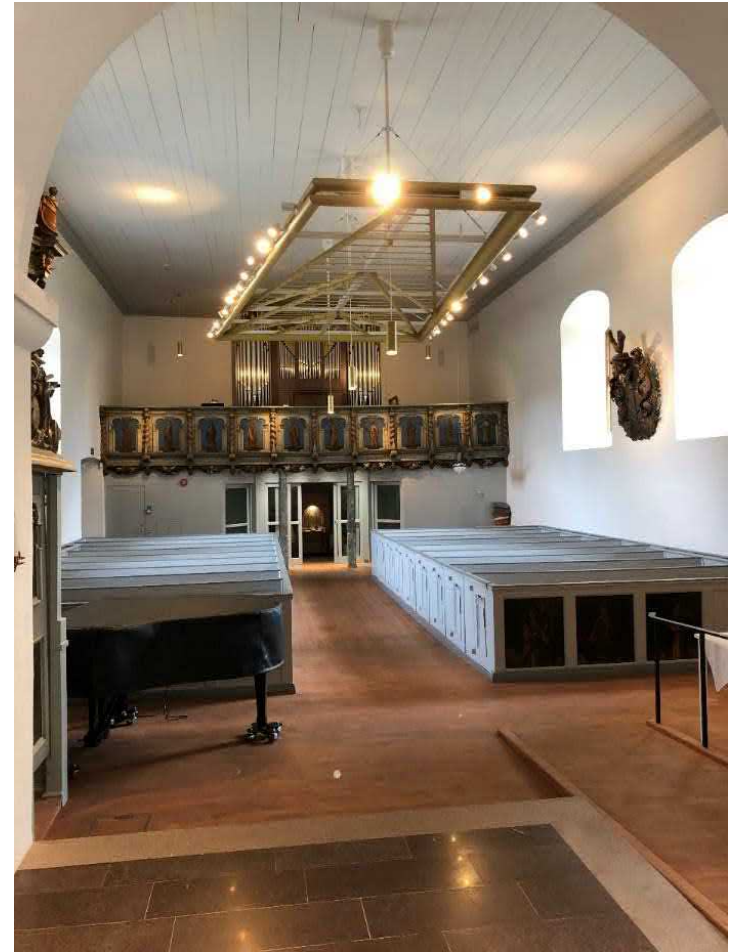


Heliga Trefaldighetskyrkan (1628), Kristianstad

SUOJELLA, **KÄYTTÄÄ** JA KEHITTÄÄ



Nättraby, 1100-luku



SUOJELLA, **KÄYTTÄÄ** JA KEHITTÄÄ



Nättraby, 1100-luku

SUOJELLA, KÄYTTÄÄ JA KEHITTÄÄ



SUOJELLA, **KÄYTTÄÄ** JA KEHITTÄÄ



Brågarp, Staffanstorp
(1100/1800-luku)

SUOJELLA, **KÄYTTÄÄ** JA KEHITTÄÄ



SUOJELLA, **KÄYTTÄÄ** JA KEHITTÄÄ



Jämshög, Olofström (1830-luku,
arkkitehti Olof Tempelman)

SUOJELLA, **KÄYTTÄÄ** JA KEHITTÄÄ



Jämshög, Olofström (1830-luku,
arkkitehti Olof Tempelman)

SUOJELLA, KÄYTTÄÄ JA KEHITTÄÄ



Rörium, Simrishamn
(1880, arkkitehti A Silvander)

SUOJELLA, **KÄYTTÄÄ** JA KEHITTÄÄ



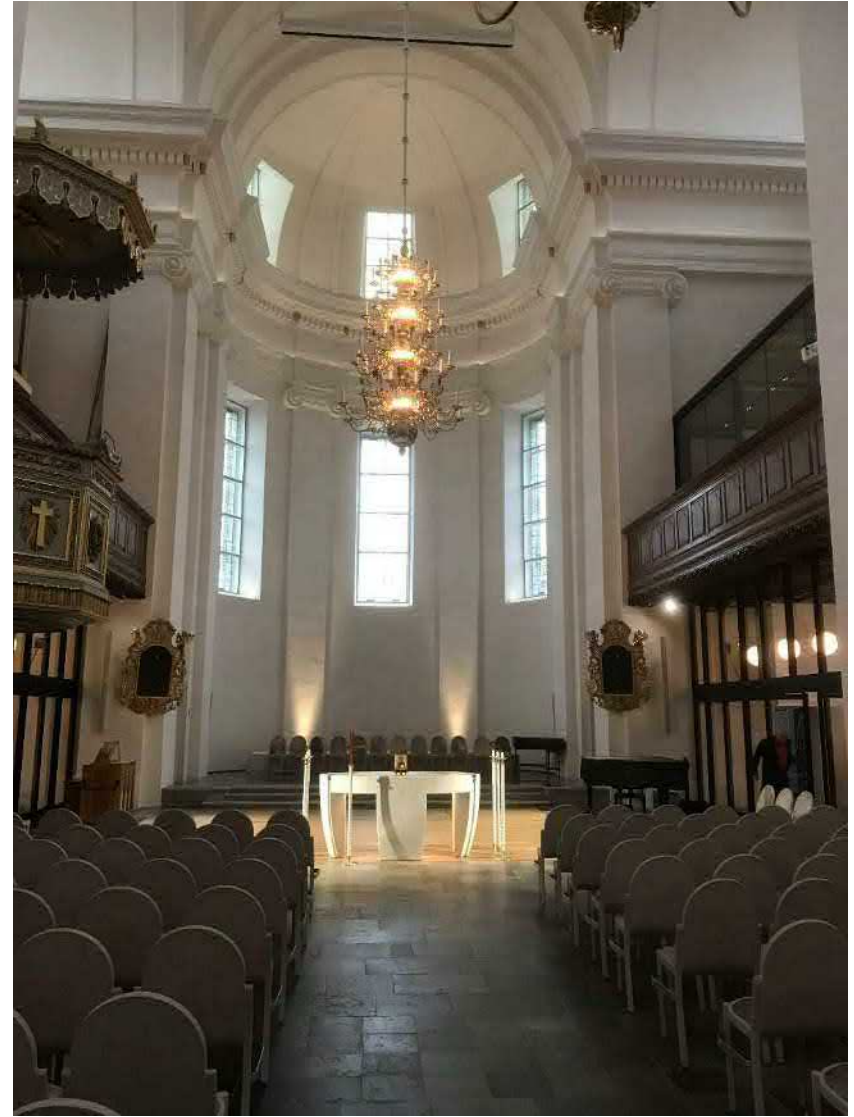
Rörium, Simrishamn
(1880, arkkitehti A Silvander)

SUOJELLA, KÄYTTÄÄ JA KEHITTÄÄ



Fredrikskyrkan, Karlskrona
(1690/1744, arkkitehti Nicodemus Tessin d.y.)

SUOJELLA, KÄYTTÄÄ JA KEHITTÄÄ



Fredrikskyrkan, Karlskrona
(1690/1744, 2018, arkkittehti Ole Drachmann)

SUOJELLA, KÄYTTÄÄ JA KEHITTÄÄ



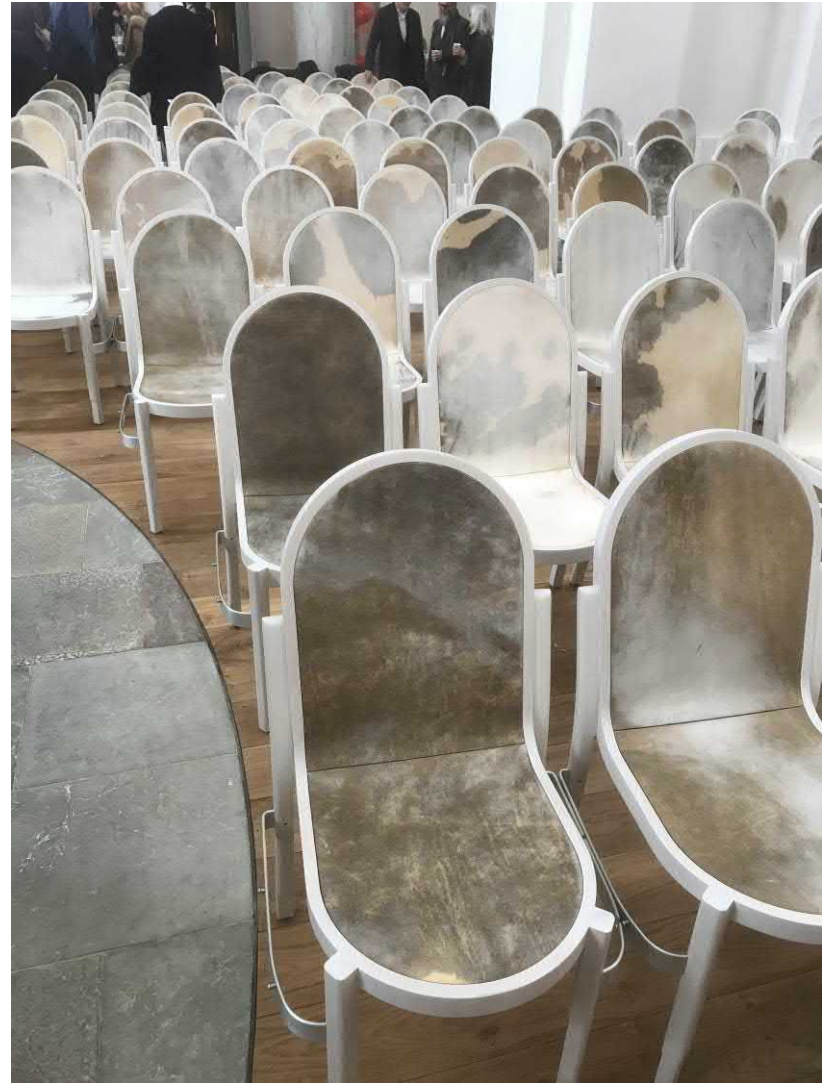
Fredrikskyrkan, Karlskrona
(1690/1744, 2018, kuvanveistäjä Pål Svensson)

SUOJELLA, KÄYTTÄÄ JA KEHITTÄÄ



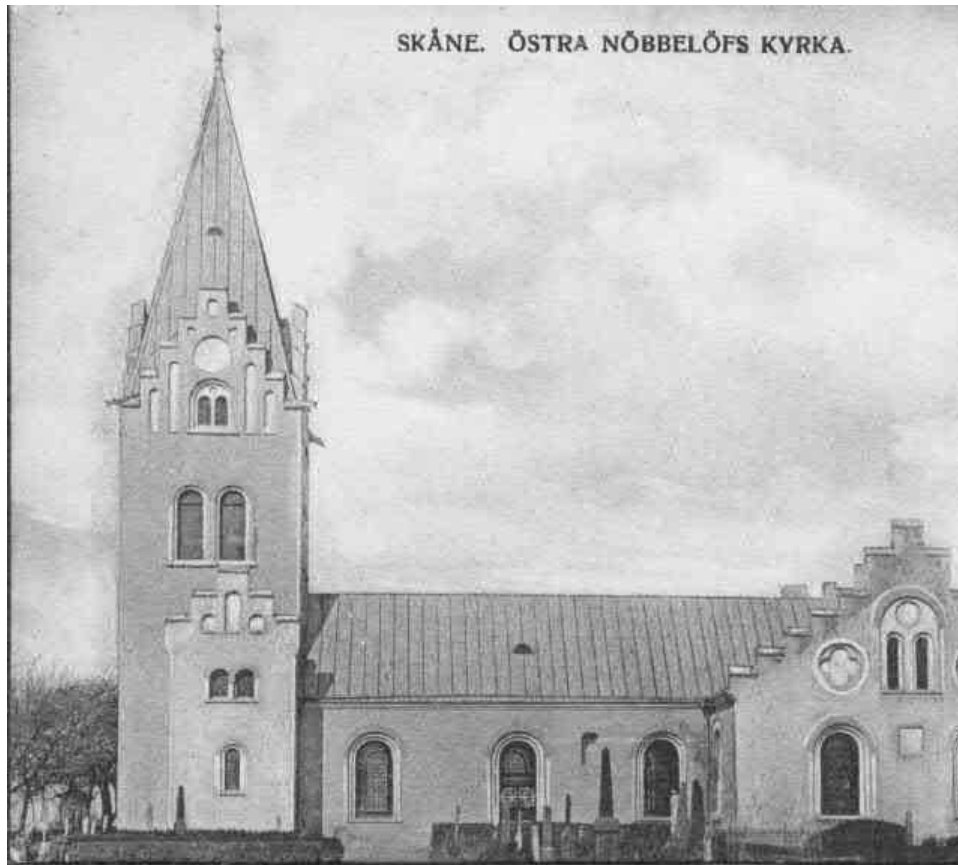
Fredrikskyrkan, Karlskrona
(1690/1744, 2018, kuvanveistäjä Pål Svensson)

SUOJELLA, KÄYTTÄÄ JA KEHITTÄÄ



Fredrikskyrkan, Karlskrona
(1690/1744, 2018, akateemikko Åke Axelsson)

SUOJELLA, KÄYTTÄÄ JA KEHITTÄÄ



Östra Nöbbelöv, Simrishamn
(1100-luku, 1896)

SUOJELLA, KÄYTTÄÄ JA KEHITTÄÄ



Östra Nöbbelöv, Simrishamn
(1100-luku, 1896)

Kaikki alkoi vuonna 2013...

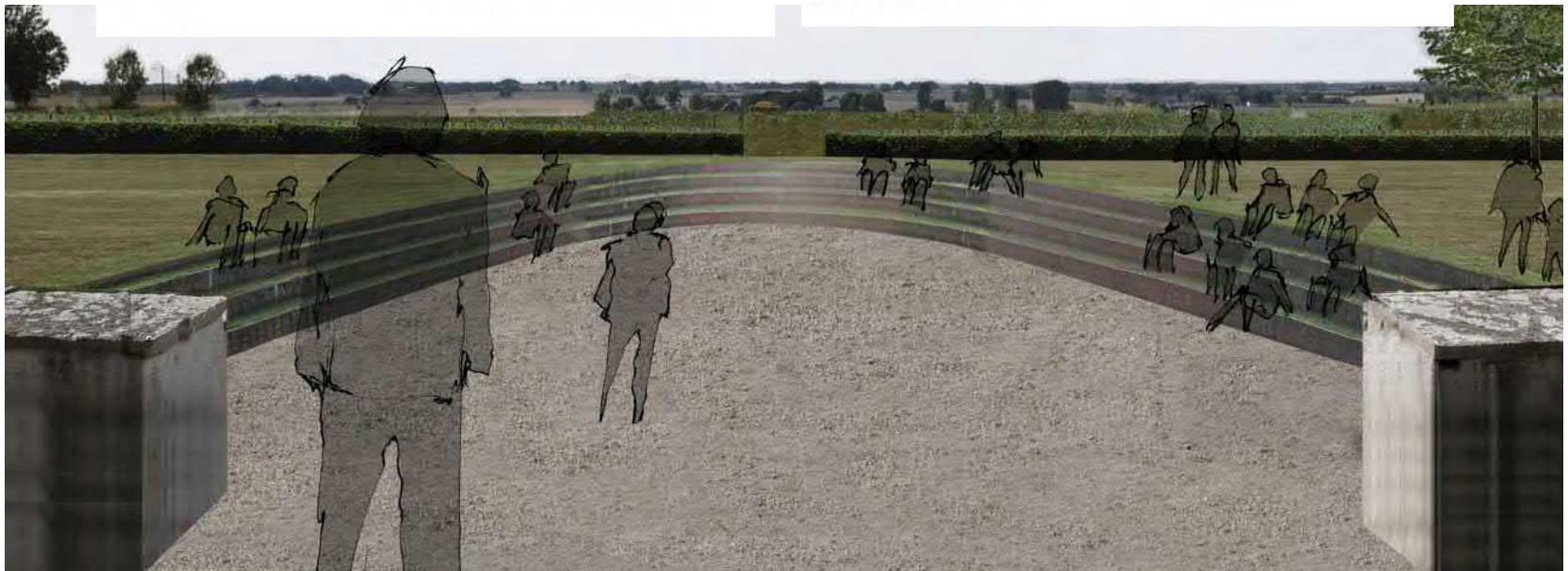
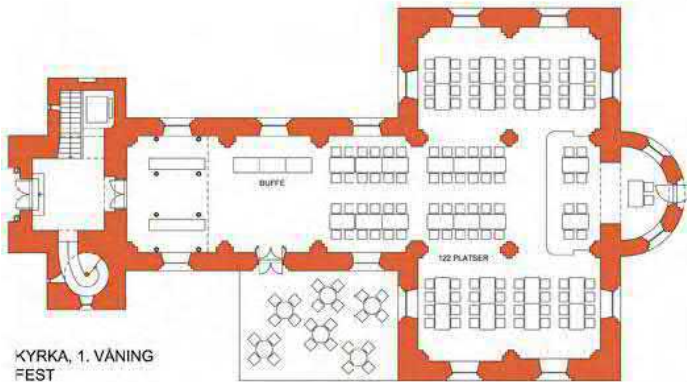
Idea: Kulttuurikirkko

Kutsu: 8 arkkitehtiä/toimistoa
näkemyksiä, ideoita ja
hahmotelmia

SUOJELLA, KÄYTTÄÄ JA KEHITTÄÄ



SUOJELLA, KÄYTTÄÄ JA KEHITTÄÄ



SUOJELLA, KÄYTTÄÄ JA KEHITTÄÄ



Fundeerauksia ja suunnitelmia, 2014-2019

Kirkko & Kulttuuri

Karaktääri – Pyhä huone
Liturgia
Alttari
Keskikäytävä
Penkit

Teatteri, musiikki, tanssi,
kuvataiteet, kirjallisuus
Joustavuus
Monitoiminnallisuus
Modernit vaatimukset

SUOJELLA, KÄYTTÄÄ JA KEHITTÄÄ

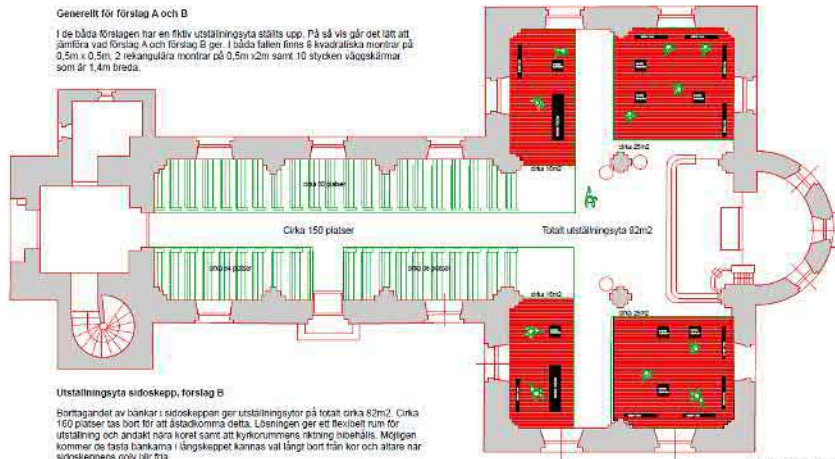
KULTTUURIKIRKKO

Östra Nöbbelöv kyrka (förslag B)

Utredningsskiss för utställningsytor i kyrkan, förslag B.

Generellt för förslag A och B

I de båda förslagen har en fiktiv utställningsyta ställts upp. På så vis går det lätt att jämföra vad förslag A och förslag B ger. I båda fallen finns 6 kvadratiske monterar på 0,5m x 0,5m, 2 rektangulära monterar på 0,5m x2m samt 10 stycken väggskåp som är 1,4m breda.



Utställningsyta sidoskepp, förslag B

Borttagandet av bänkar i sidoskeppen ger utställningsytor på totalt cirka 82m². Cirka 150 platser tas bort för att åstadkomma detta. Lösningen ger ett flexibelt rum för utställning och andakt nära koret samt att kyrkorummens riktrng bibehålls. Möjligan kommer de fasta bänkarna i långskeppet kannas väl långt bort från kor och altare när sidoskeppens golv lämnas.

Utställningsyta 82m²
Borttagna platser: cirka 150

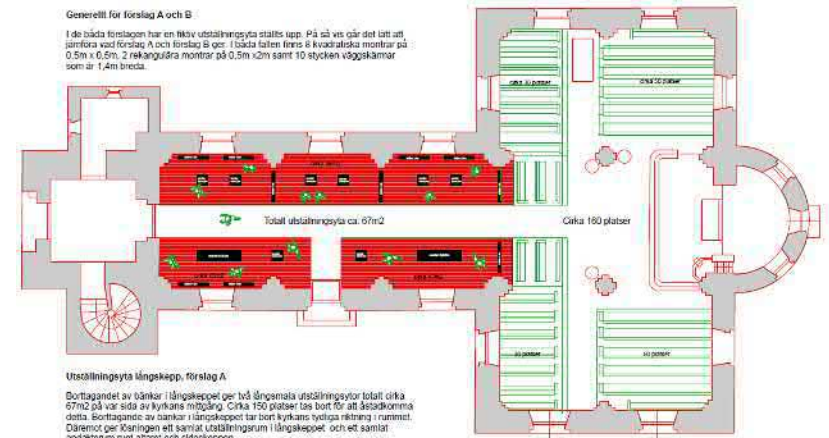
Lars Klockhoff Lindahl
Arkitekt SAR/MSA/KKH
Skala 1:100
DAT: 2018-01-23

Östra Nöbbelöv kyrka (förslag A)

Utredningsskiss för utställningsytor i kyrkan

Generellt för förslag A och B

I de båda förslagen har en fiktiv utställningsyta ställts upp. På så vis går det lätt att jämföra vad förslag A och förslag B ger. I båda fallen finns 6 kvadratiske monterar på 0,5m x 0,5m, 2 rektangulära monterar på 0,5m x2m samt 10 stycken väggskåp som är 1,4m breda.



Utställningsyta långskepp, förslag A

Borttagandet av bänkar i långskeppet ger två långsmala utställningsytor totalt cirka 67m² på var sida av kyrkans möbelpäng. Cirka 150 platser tas bort för att åstadkomma detta. Borttagandet av bänkar i långskeppet tar bort kyrkans heliga riktrng i rummet. Däremot ger lösningen ett samlat utställningsrum i långskeppet och ett samlat andakterum runt altaret och sidoskeppen.

Utställningsyta 67m²
Borttagna platser: cirka 150

Lars Klockhoff Lindahl
Arkitekt SAR/MSA/KKH
Skala 1:100
DAT: 2018-01-23

SUOJELLA, KÄYTTÄÄ JA KEHITTÄÄ



Östra Nöbbelöv, Simrishamn
(1100-luku/1896), kuvat 2013 ja 2019

SUOJELLA, KÄYTTÄÄ JA KEHITTÄÄ



SUOJELLA, KÄYTTÄÄ JA KEHITTÄÄ

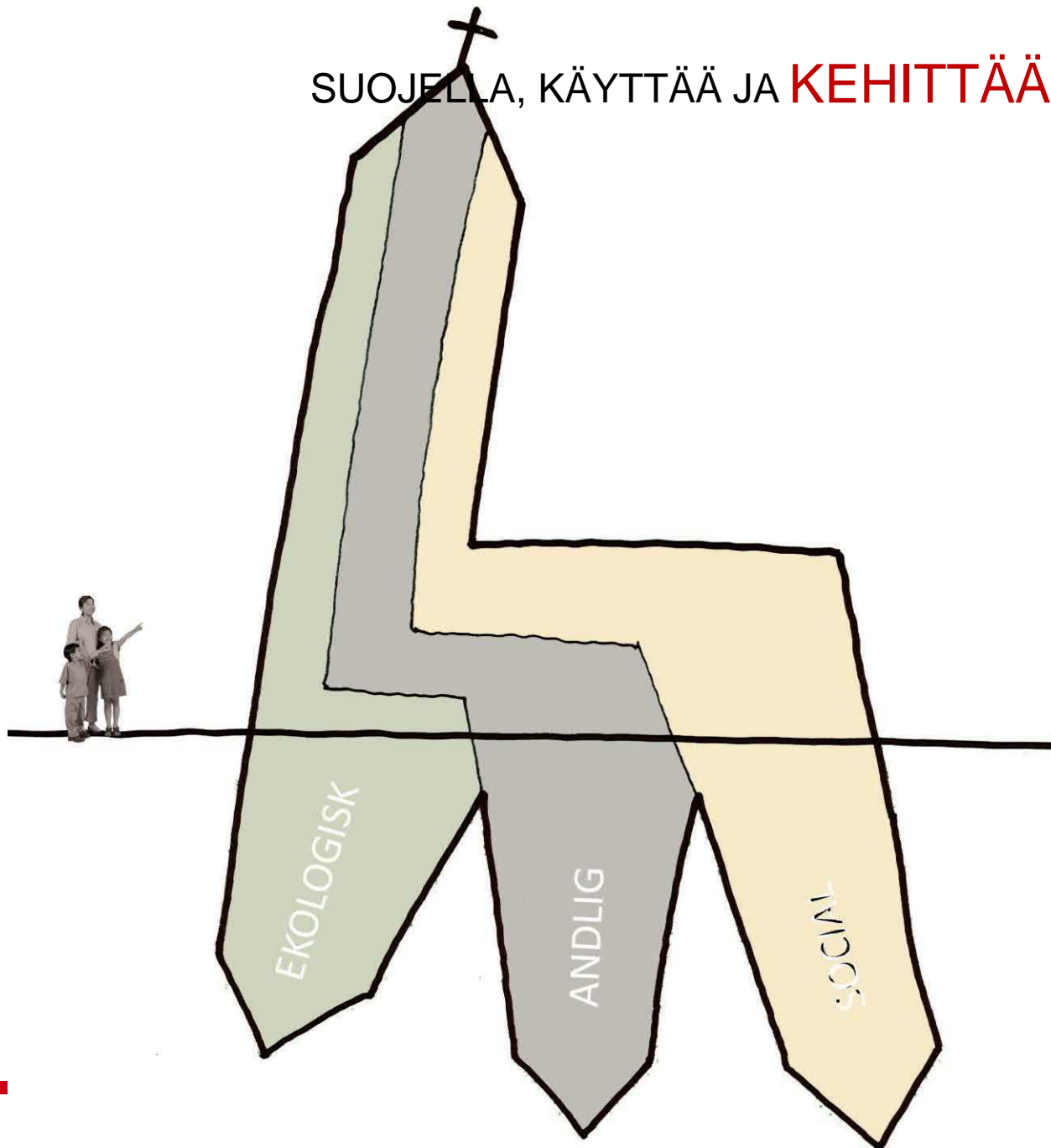


SUOJELLA, KÄYTTÄÄ JA KEHITTÄÄ



Virke, 1100-luku/1862

SUOJELLA, KÄYTTÄÄ JA KEHITTÄÄ



SUOJELLA, KÄYTTÄÄ JA KEHITTÄÄ

LOKALTIDNINGEN

KÄVLINGE



Solpaneler och betande får? Inom två år kan denna vyn se helt annorlunda ut då Virke kyrka kan bli landets första miljöneutrala kyrka. Foto: Anja Degerholm



Virke kan bli Sveriges första miljökyrka

Solceller och betande får några av förslagen för en grönare kyrka

AV ANJA DEGERHOLM

KÄVLINGE. Virke kyrka kan bli landets första miljöcertifierade kyrka. Just nu pågår arbetet med att planera för hur detta skulle kunna se ut i praktiken. Bland förslagen finns solceller och betande får.

– Det ska bli en miljöneutral kyrka som inte ska kosta klimatet något, säger **Mats Andersson Risberg**, kyrkoherde i Kävlings församling.

Idén fick han när han var på ett miljömöte i Slovakien förra våren, där flera likande miljöprojekt visades upp. Sommaren 2014 hade Mats Andersson Risberg sitt första möte med stiftet, som genast var med på noterna.

– Det är ett väldigt spännande projekt och vi stödjer det helhjärtat. Det ligger helt i linje med att kyrkan ska jobba med grön teologi, att allt ska vara hållbart, säger **Heikki Ranta**, stiftsantikvarie på Lunds stift.

Virke kyrka

Den nuvarande stenkyrkan i nygotisk stil stod klar 1662, ritad av Per Ulrik Stenhammar. Innan dess fanns det en liten kyrka som byggdes i romansk stil på 1100-talet.

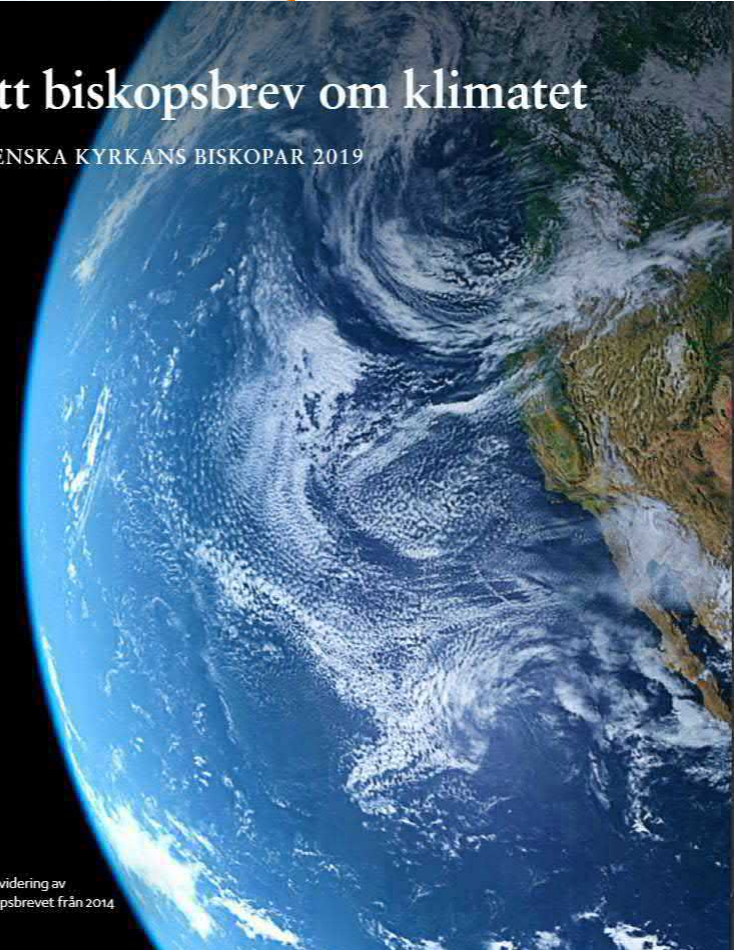
Källa: Kävlings församling.

teksakskeoja

Annonser | E-tidning | Meny

Ett biskopsbrev om klimatet

SVENSKA KYRKANS BISKOPAR 2019



En revidering av biskopsbrevet från 2014

Ikea återkallar choklad som kan innehålla nötter

Villaägare utsatt för dubbla inbrott

1 sätt för en platt mage

Bli av med

Svenska kyrkan

LUNDS STIFT

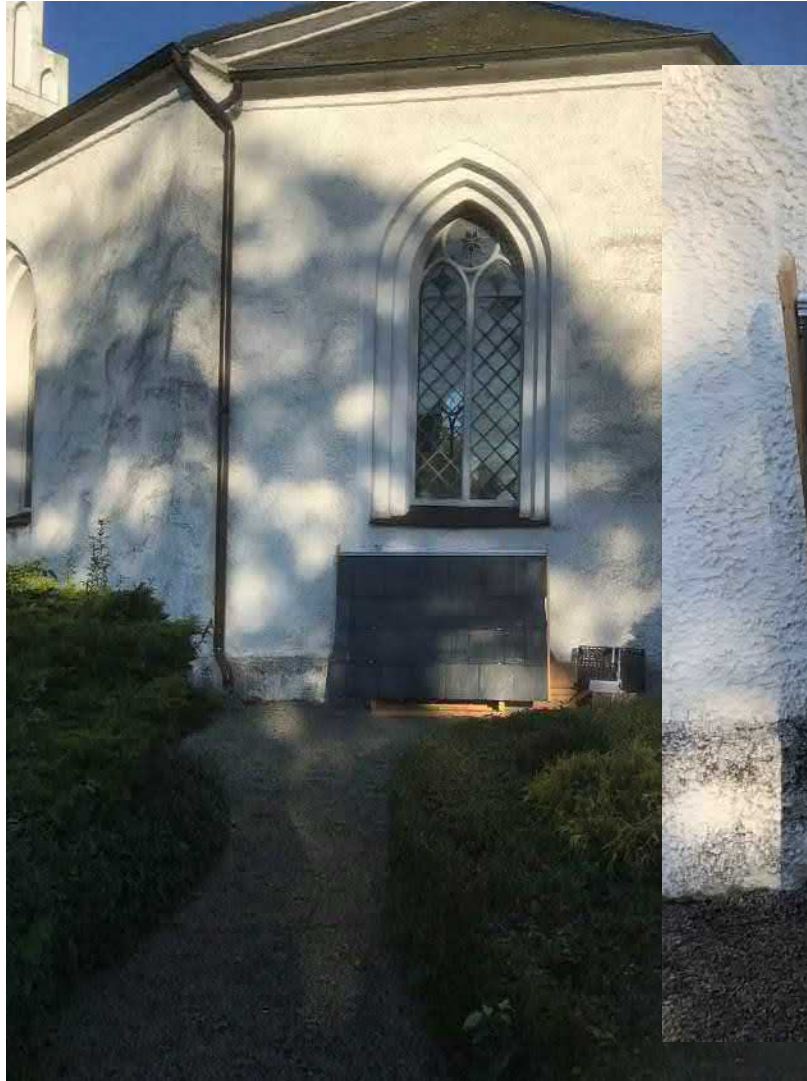


SUOJELLA, KÄYTTÄÄ JA KEHITTÄÄ



Saint Silas, London

SUOJELLA, KÄYTTÄÄ JA KEHITTÄÄ



SUOJELLA, KÄYTTÄÄ JA KEHITTÄÄ

Eftertankens rum - Äppelkatedralen

Risörerna till höger visar hur äppelträdgården skulle kunna gestaltas på Hill. Träkonstruktionen kan ges ett starkt uttryck eller ett mer abstrakt. Kyrkogården tar en ny form men följer traditioner från förr.



Svart stamfång

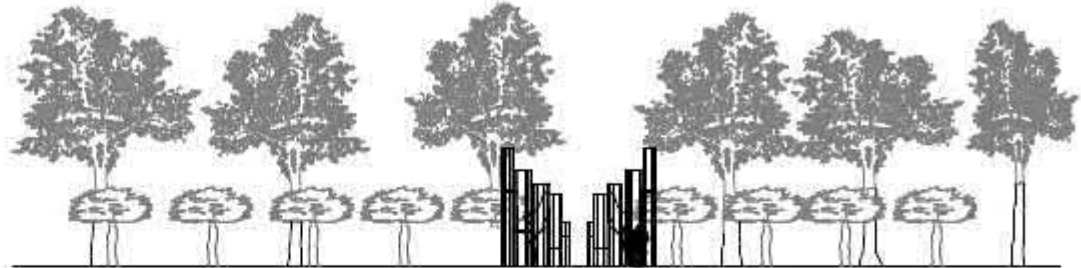
Klosterträdgård Sanik Gallen



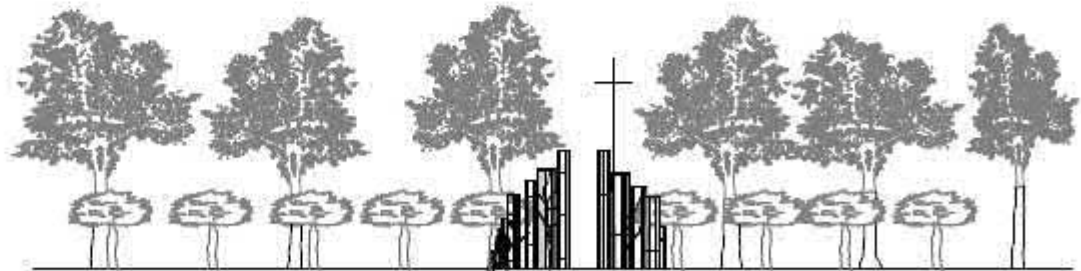
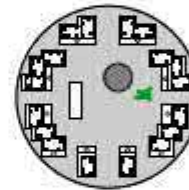
Rågsholkar kan strömmas i äppelkatedralens pelare



Äpplen och Narcisser - Förslag till äppelträdgård och eftertankens rum på Virke kyrkogård, Kävlinge församling, Lunds stift



Sektion från väst och öst



Sektion från nord och syd

PineCloud
ARKITEKTUR
Lars Lindahl Ark SAR/MSA/KEH
LL 160602

SUOJELLA, KÄYTTÄÄ JA KEHITTÄÄ



BURLÖV SVEDALA VELLINGE KÄVLINGE

KÄVLINGE · KLIMATSMART KYRKA

Får får ersätta gräsklippare

VIRKE

■ Två betande får ska ersätta motorgräsklipparen på kyrkogården i Virke utanför Kävlinge.

– Det blir spännande med nya medarbetare, vi kommer att leta efter söta, ulliga, snälla får – Inga svarta får, skojar kyrkoherde Mats Andersson Risberg.



Det blir på den gamla delen av kyrkogården, närmast Virke Kyrka, som fåren ska beta fritt.

Att byta ut gräsklippning mot betande får är en del i arbetet mot att Virke ska bli en klimatneutral kyrka. Målet är att bli den mest miljöinriktade kyrkan i hela landet.

– Fåren är ett led i vårt miljöarbete, vi försöker undvika allt som förstör för miljön. Det är faktiskt ingen helt ny idé. Förr, på 1800-talet, hade man ofta djur som betade på kyrkogårdarna, säger Mats Andersson Risberg.

För att ha betande får behövs inget tillstånd, däremot krävs tillstånd för att hägna in kyrkogården med stängsel – detta har församlingen nu fått av länsstyrelsen. Det är ett tillfälligt tillstånd på två år, sedan ska de betande fårens arbete utvärderas.

– Vi ska hägna in den äldre delen av kyrkogården, den som är närmast kyrkan, men inte den nya delen eftersom det finns många aktiva gravar där. Vi ska även bygga ett vindskydd till fåren, säger Mats Andersson Risberg.

Vad händer med vaktmästaren, blir han permitterad?

– Nej, han blir fåraherde istället.

Finns det inte risk att fåren skrämmer iväg besökarna till gudstjänsterna?

– Nej, jag tror snarare tvärtom, att de väcker intresse. Ingen är väl rädd för får?

Är detta starten för en Noas ark i Virke?

– Nej. Vi har visserligen bin i bikupor men vi har inga planer på fler djur.

Värningen av får är redan på gång, kyrkoherden hoppas att de är på plats innan sommaren.

Församlingen är också på gång att plantera fler äppleträd och hoppas få länsstyrelsens tillstånd att bygga solceller på kyrkans tak – även detta med målet att bli en klimatneutral kyrka.

MARIA SEHLIN
maria.sehlin@svdsvenskan.se



r

ökning på

området
vi trodde
ur så stor
inte sätta
som helst
bott. Här
att köra in
och med
bil, säger

nade in-
kador på
, repor på
iärken på

orna som
i de här
att hinna
a då det
agar kvar
iger Peter

av de vit-
kommer

procenten
vitvaror
ir hittats
:h på väg
ger Peter

SUOJELLA, KÄYTTÄÄ JA KEHITTÄÄ



SUOJELLA, KÄYTTÄÄ JA KEHITTÄÄ

Svenska kyrkan

Om Lunds stift | Pressrum | Biskop Johan Tjebk | Arbeta i Svenska kyrkan | Värdesmätare | Mer



England inspirerar till kreativitet i kyrkorummet

Tornklättring, dagis, postkontor, arena för modeshower, blomsterfestivaler och filminspelningar. Allt och mer därtill i kyrkorummet.

2015-09-23

Den 16-17 september samlades representanter från Lunds stift, Länsstyrelsen, Kyrkokansliet i Uppsala, församlingar, arkitektkontor, kulturavsexperten med flera för att lärd om av CCT, Churches Conservation Trust från England. Detta var första gången som CCT kom till Sverige.

Yhteistyötä englantilaisen CCT:n kanssa...

A screenshot of the Churches Conservation Trust (CCT) website. The header features the CCT logo and the tagline "The national charity saving historic churches at risk". Navigation menus include "Days out", "Our churches", "What's on", "About us", "How to help", "Shop", and "Donate". A search bar is located on the right. The main content area is titled "About us" and includes a large image of a person working on a church interior. Text on the page describes the CCT's mission and history. A sidebar on the left lists various topics like "Our history", "Our values", and "Our impact". A Twitter feed is visible, showing tweets from @TheCCT. The footer contains social media links and a "Read our latest news" button.

Svenska kyrkan
LUNDS STIFT

SUOJELLA, KÄYTTÄÄ JA KEHITTÄÄ



Odarslöv, Lund
(1100/1800-luku)

SUOJELLA, KÄYTTÄÄ JA KEHITTÄÄ



Odarslöv, Lund
(1100/1800-luku)

SUOJELLA, KÄYTTÄÄ JA KEHITTÄÄ



Odarslöv, Lund
(1100/1800-luku)

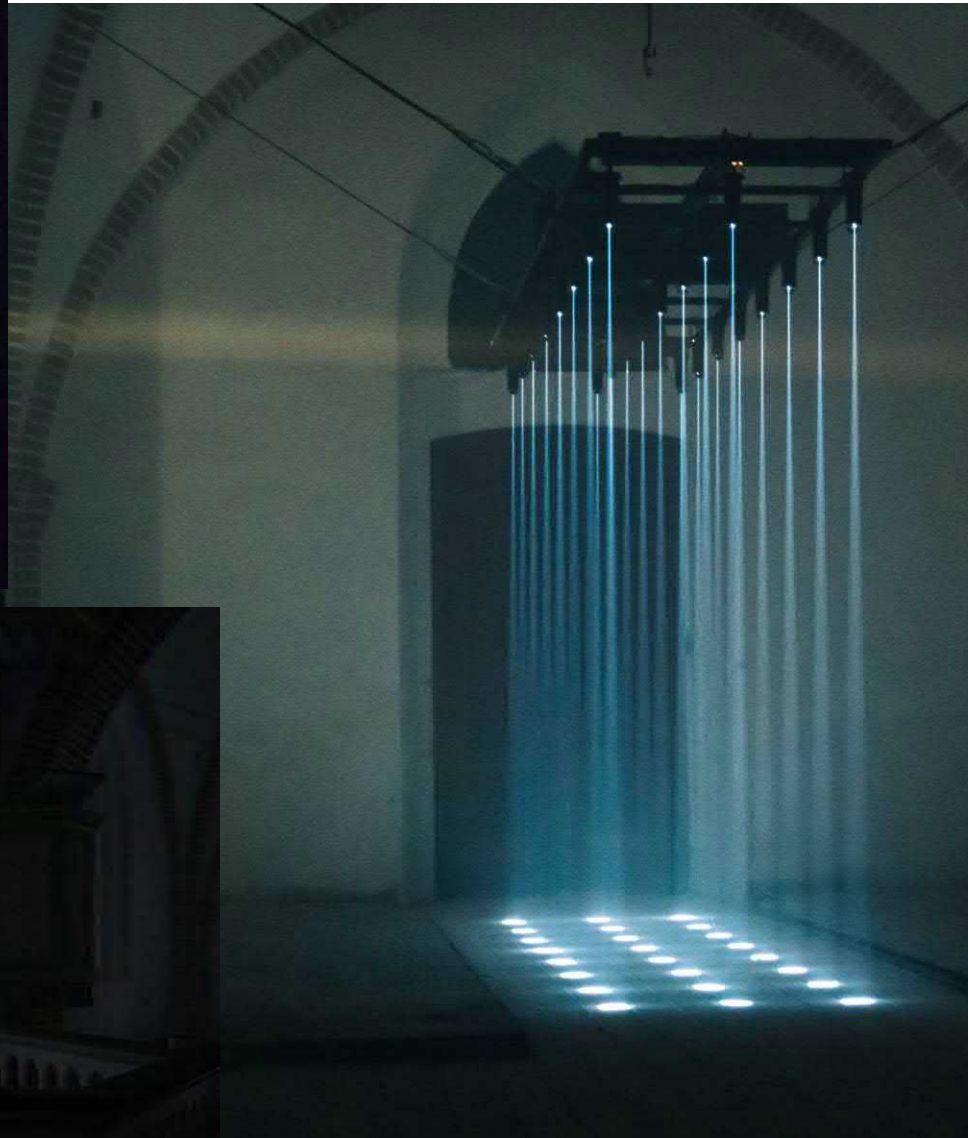
Svenska kyrkan 
LUNDS STIFT

SUOJELLA, KÄYTTÄÄ JA KEHITTÄÄ



Odarslöv, Lund
(1100/1800-luku)

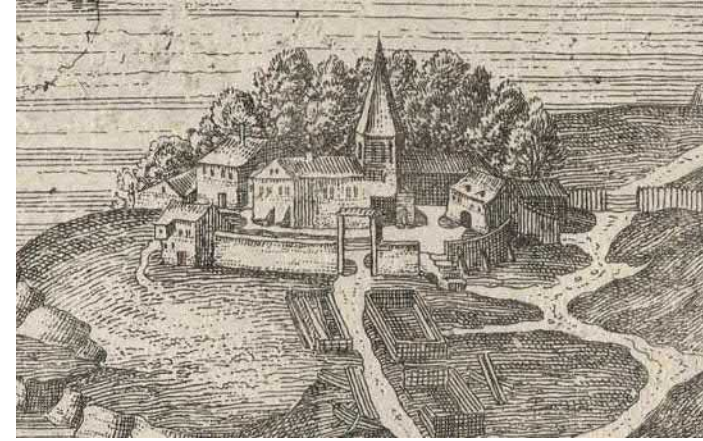






SUOJELLA, KÄYTTÄÄ JA KEHITTÄÄ – **HAASTE?!?**





SUOJELLA, KÄYTTÄÄ JA
KEHITTÄÄ – **HAASTE?!?**

KIITOS!