

Kirkkorakennus muutoksessa - miten arvot ja tarpeet kohtaavat?

Kirkkotila avautuu –seminaari Liedon kirkossa 20.5.2019

Hanna Lyytinen, arkkitehti

Kuvassa Kanta-Loimaan kirkko

Arkkitehtitoimisto Hanna Lyytinen Oy

- perustettu 1993
- Kotipaikka Tampere
- Henkilökunta 5 arkkitehtia ja 1 osa-aikainen arkeologi
- Kirkkorestaurointien arkkitehtisuunnittelua v. 1993 alkaen
- Kirkkokohteita ~35 kpl Pohjanmaalla, Varsinais-Suomessa, Pirkanmaalla, Hämeessä ja Savossa

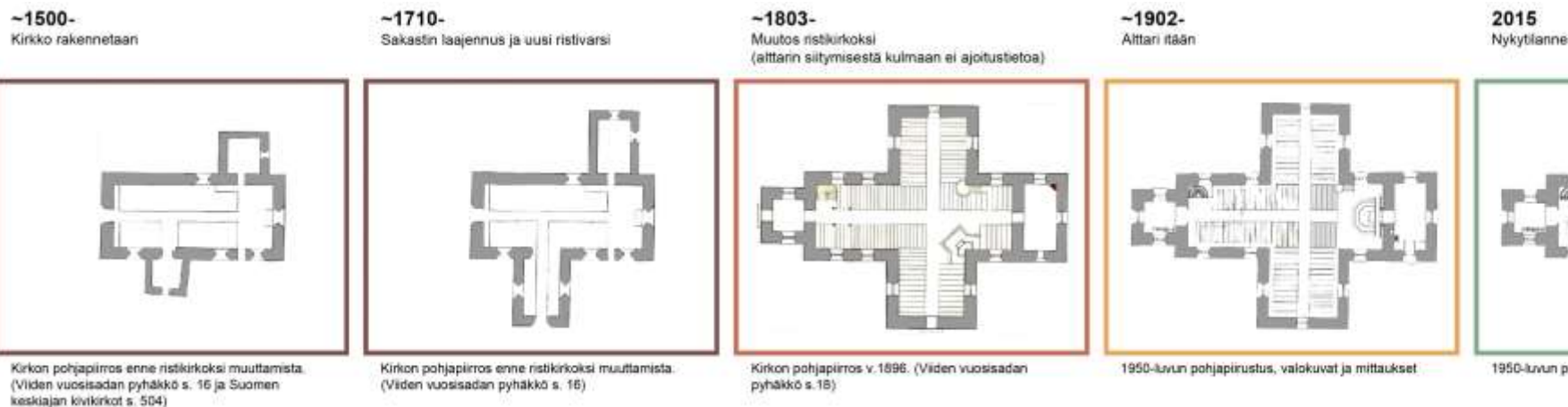


Esityksen sisältö ja kaikki kuvat on tekijän.

Säilyttää ja muuttaa, samaan aikaan

Muutosten ketju

- Sukupolvi vuorollaan korjaa ja muuttaa kirkkoaan.
- Kirkkojen korjaus sykli on suunnilleen yksi sukupolvi, ~25-40 v.
- Jokaisessa korjauksessa arvotetaan edellisten sukupolvien työ.
- Kirkon rakentaminen ja muuttaminen kuvaa oman aikansa ihanteita, mahdollisuuksia ja muoteja.



Kaarlelan kirkon päärakennusvaiheet



Pyrkimys ajattomuuteen ja lopullisiin ratkaisuihin?

Viisaimmatkin suunnitteluratkaisut osoittautuvat aina aikansa lapsiksi.

Varmuus ja oikeassa oleminen johtavat usein peruuttamattomiin tekoihin.

Mitä tulee säilyttää, jotta rakennuksen historiallista kertovuutta ja rakennushistoriaan sidottua kulttuuriarvoa ei menetetä?

Miten erottaa hetken muoti kestävästä tarpeesta?

Mieli muuttuu

Kanta-Loimaan kirkon vuonna 1967
rakennettuun monikäyttökuoriin
palautettiin eturintamusaita 2007.



Jatkaa vai muuttaa



Uudenkaarlepyyn kirkon penkit



Kaustisen kirkon paanuja veistettiin talkoilla.



Kaustisen kirkko

Usein seurakuntalaiset haluavat säilyttää, työntekijät muuttaa.

Kirkkorakennus on haastava monikäyttötila

- Käyttötavat usein keskenään erilaiset ja vastakkaiset.
- Konserteissa ja tapahtumissa tarvitaan paljon vapaata tilaa kuoriin, toimituksissa toivotaan pääsyä lähelle alttaria.
- Puhetilaisuuksissa, lasten toiminnassa ja sähköisessä äänentoistossa toivotaan vaimentavia pintoja, akustisessa musiikissa kovia pintoja ja kaikua.
- Irtotuolit kopisevat eikä niistä saa tukea, kiinteät penkit eivät jousta muotoihin.

⇒ Suunnittelu on sovittamista ja kompromissien löytämistä



Restaurointi on tutkimusta ja valintoja

- Kirkkolailla suojeltujen kirkkojen ominaisuuteen tulee säilyä, ne tulee korjata **restauroiden**.
- **Restaurointi** on kokonaisvaltainen rakennushistorian huomioon ottava **asenne**
- Restaurointi voi pitää sisällään **korjaamista, säilyttämistä, lisärakentamista, muuttamista ja uusimista**.
- Rakentamisessa rakennuttajan **arvot** konkretisoituvat



Kuvassa Kanta-Loimaan kirkko

Kirkkorestauroinnissa ei tarvita sankariarkkitehtuuria vaan tutkimukseen pohjaavaa suunnittelua ja keskustelua paljon.

Tutkimus ja analyysivaihe

- Tilat, rakennusosat ja -materiaalit mitataan, tutkitaan ja ajoitetaan
- Rakennusvaiheet tunnistetaan
- Käyttö selvitetään ja kytketään materiaaliin
- Rakennuksen yksilöllinen kulttuurihistoriallinen arvo tunnistetaan
- Muutoksen raamit määritetään yhteistyössä seurakunnan ja viranomaisten kanssa

⇒ tavoitteena selvittää **rakennuksen yksilöllinen DNA**

Ehdotukset ja suunnitelma

- Haetaan ja esitetään useita toiminnallisia vaihtoehtoja.
- Tuodaan esille vaihtoehtojen seuraukset, edut ja haitat.
- Analysoidaan ehdotuksia huomioiden sekä toiminnalliset että antikvaariset näkökulmat.
- Ratkaisu on usein kompromissi, jolla pyritään vastaamaan sekä pysyvyyden että muutoksen tarpeeseen.
- Tutkimus ja dokumentointi jatkuu työmaavaiheessa.

⇒ **Seurakuntalaiset sitoutuvat säilyttämään ja muuttamaan**



Uudenkaarlepyyn kirkko

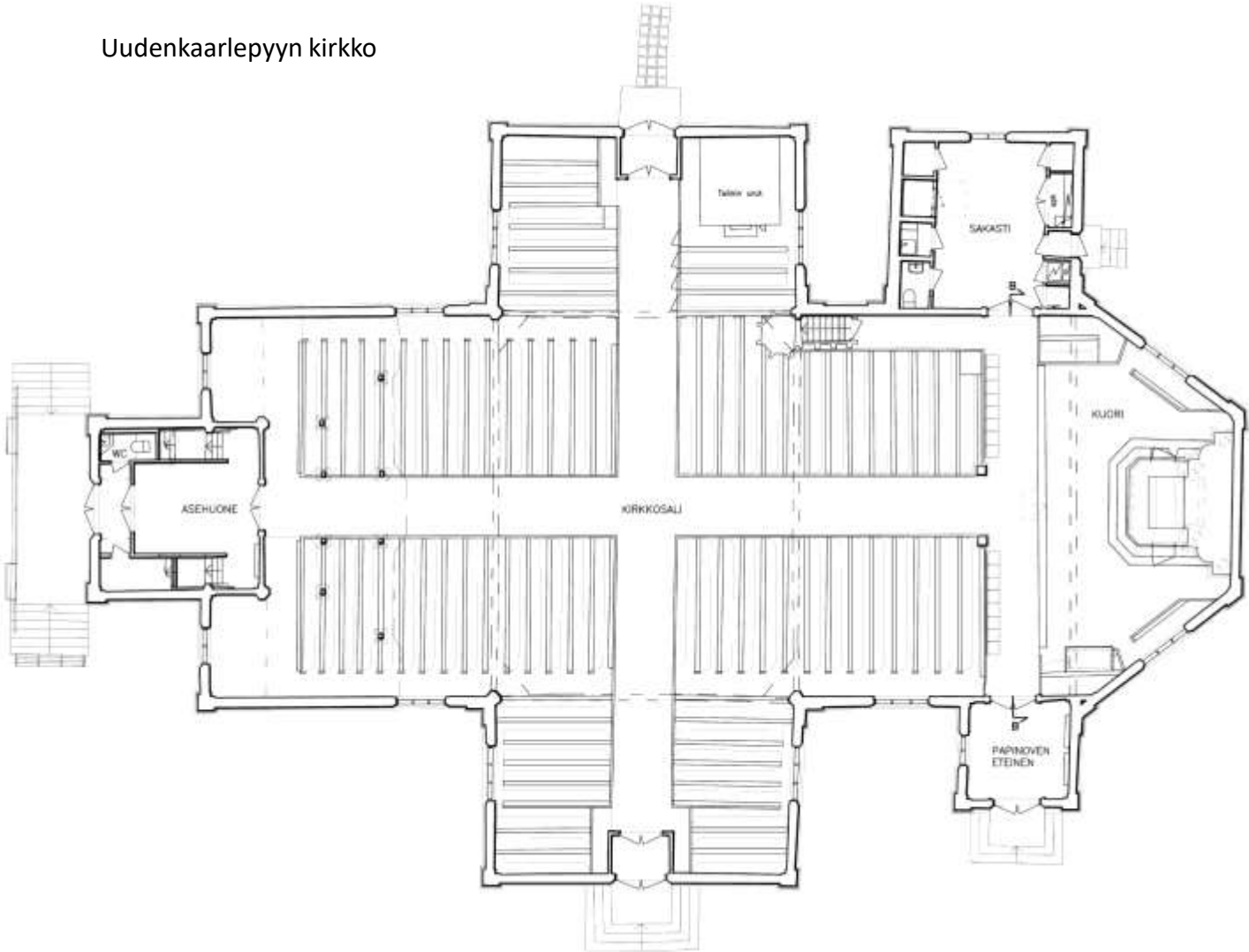
Osa 3
Tutkiva restaurointi



- 1708 käyttöönotto, sisustustyöt valmiit 1759 (maalaukset Daniel Hjulström)
- 1928 Restaurointi, Rafael Blomstedt
- Tulipalo 1929
- 1963 peruskorjaus, Thorvald Lindqvist
- 1988- muutokset, Roger Wingren
- **2018 hankesuunnitelma:**
 - penkkien poistaminen ja harventaminen
 - Monikäyttöisyyden lisääminen
 - Esteetön WC
 - Lämmitys
 - Paloturvallisuus

Nykytilanne

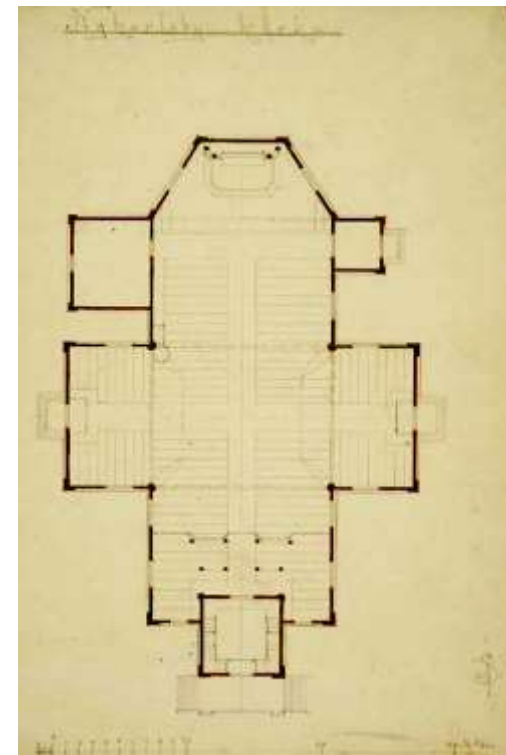
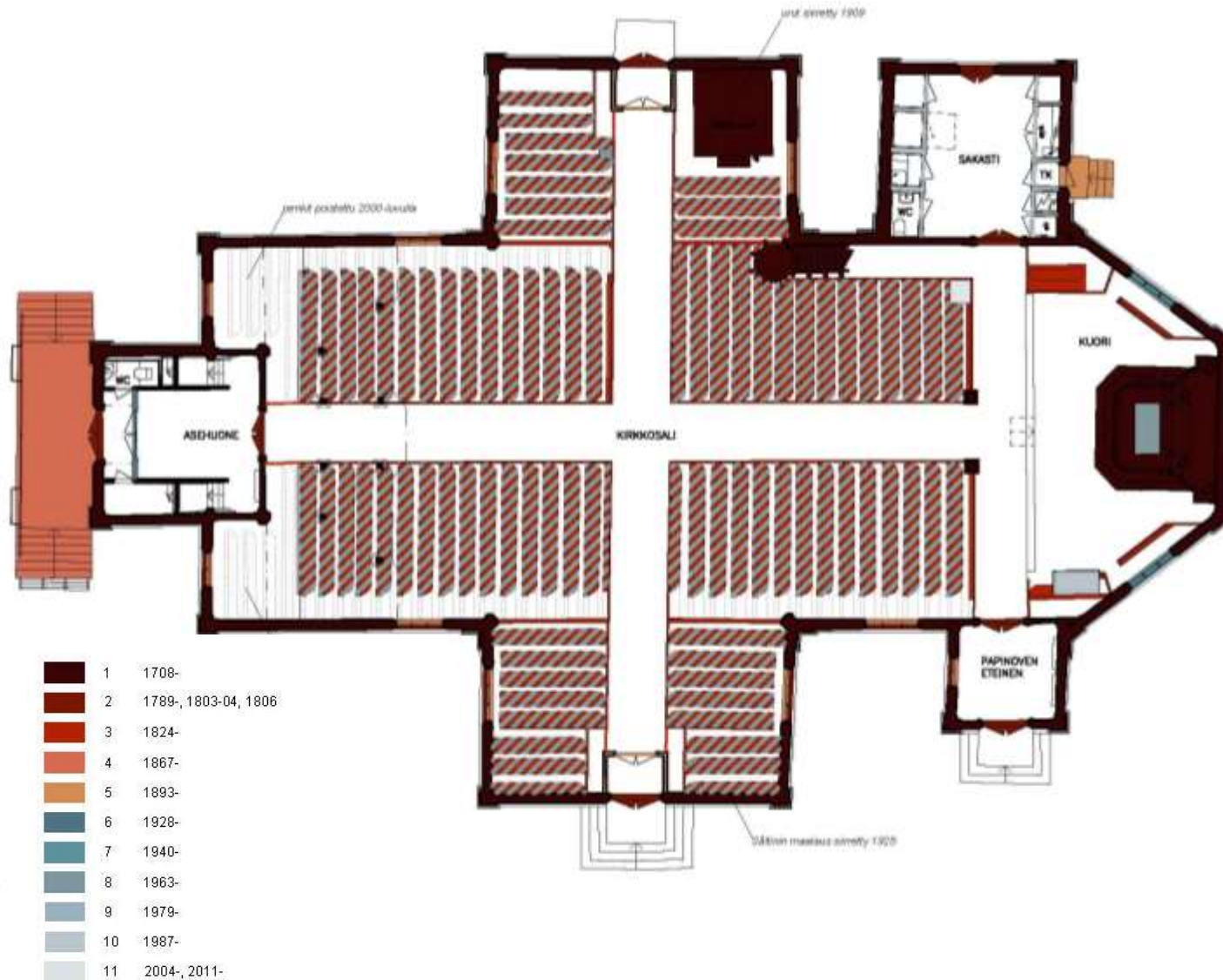
Uudenkaarlepyyn kirkko



Rakennusvaiheiden tiivistelmä

Osa 3
Tutkiva restaurointi

Uudenkaarlepyyn kirkko

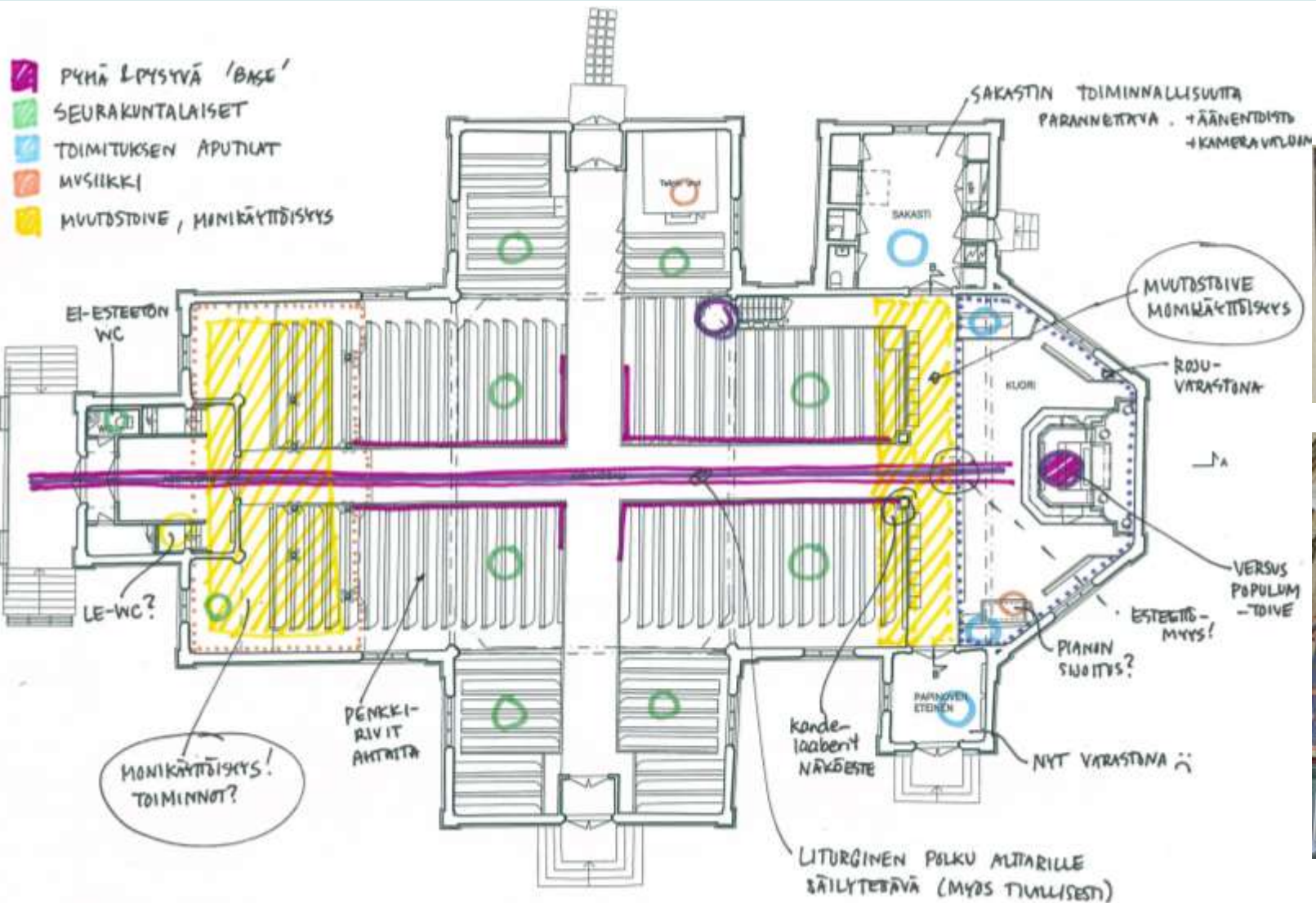


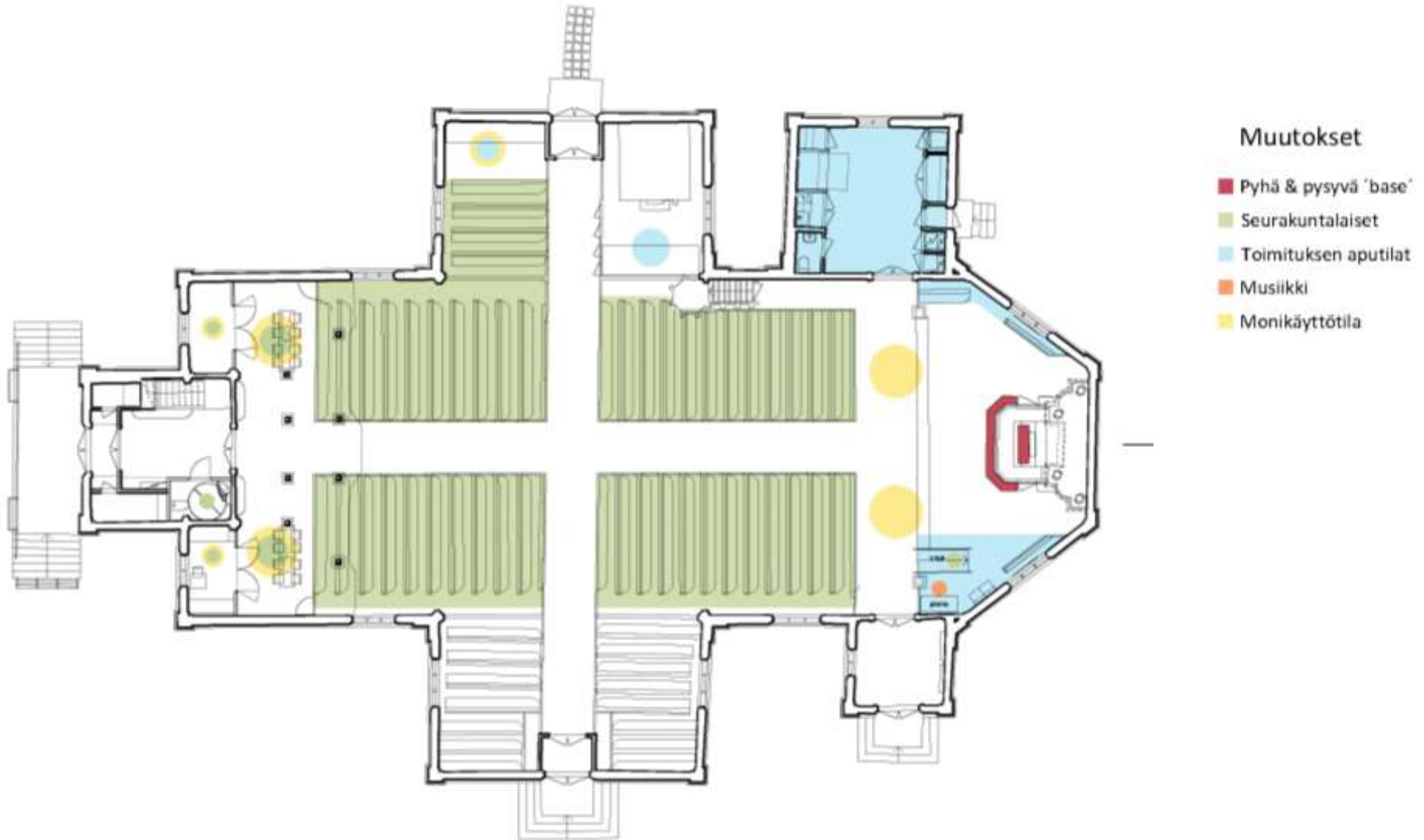
Analyysi

Uudenkaarlepyyn kirkko

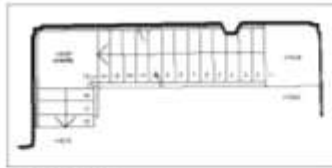
Osa 3

Tutkiva restaurointi

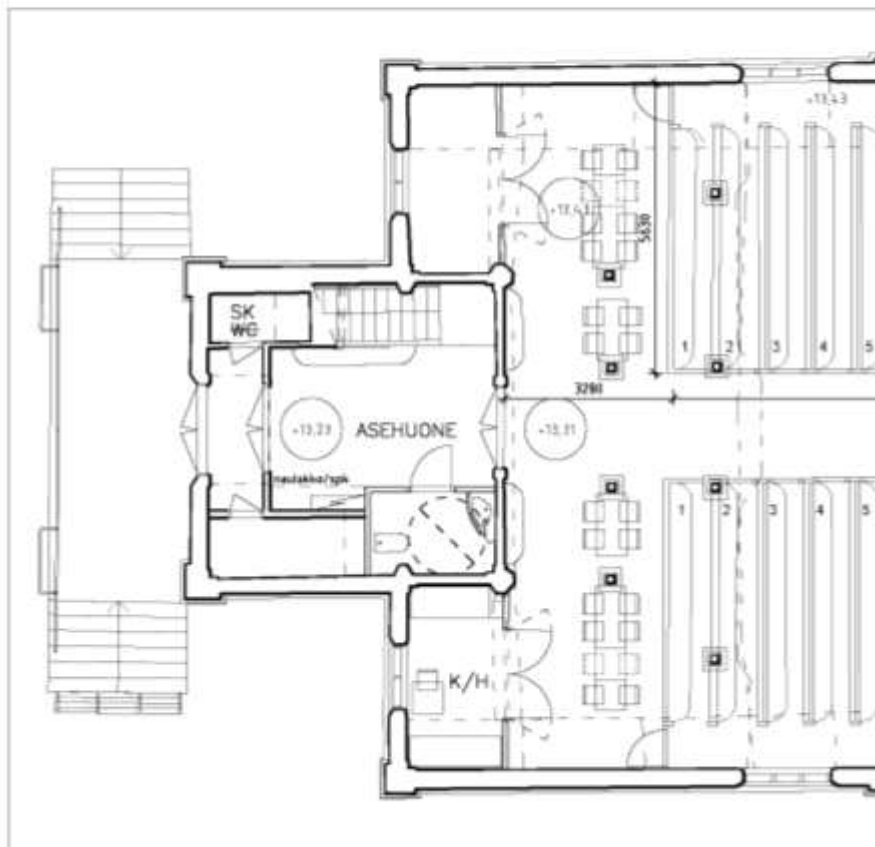




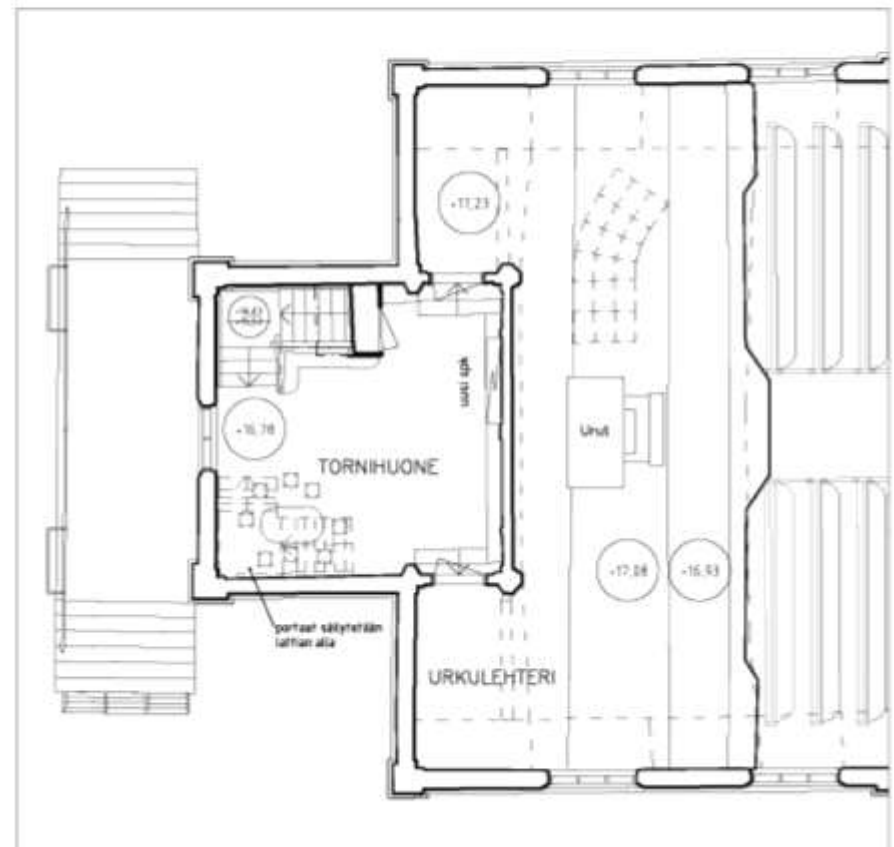
Kokoontumistilaa ja LE-WC



Portaan muutos



1. krs

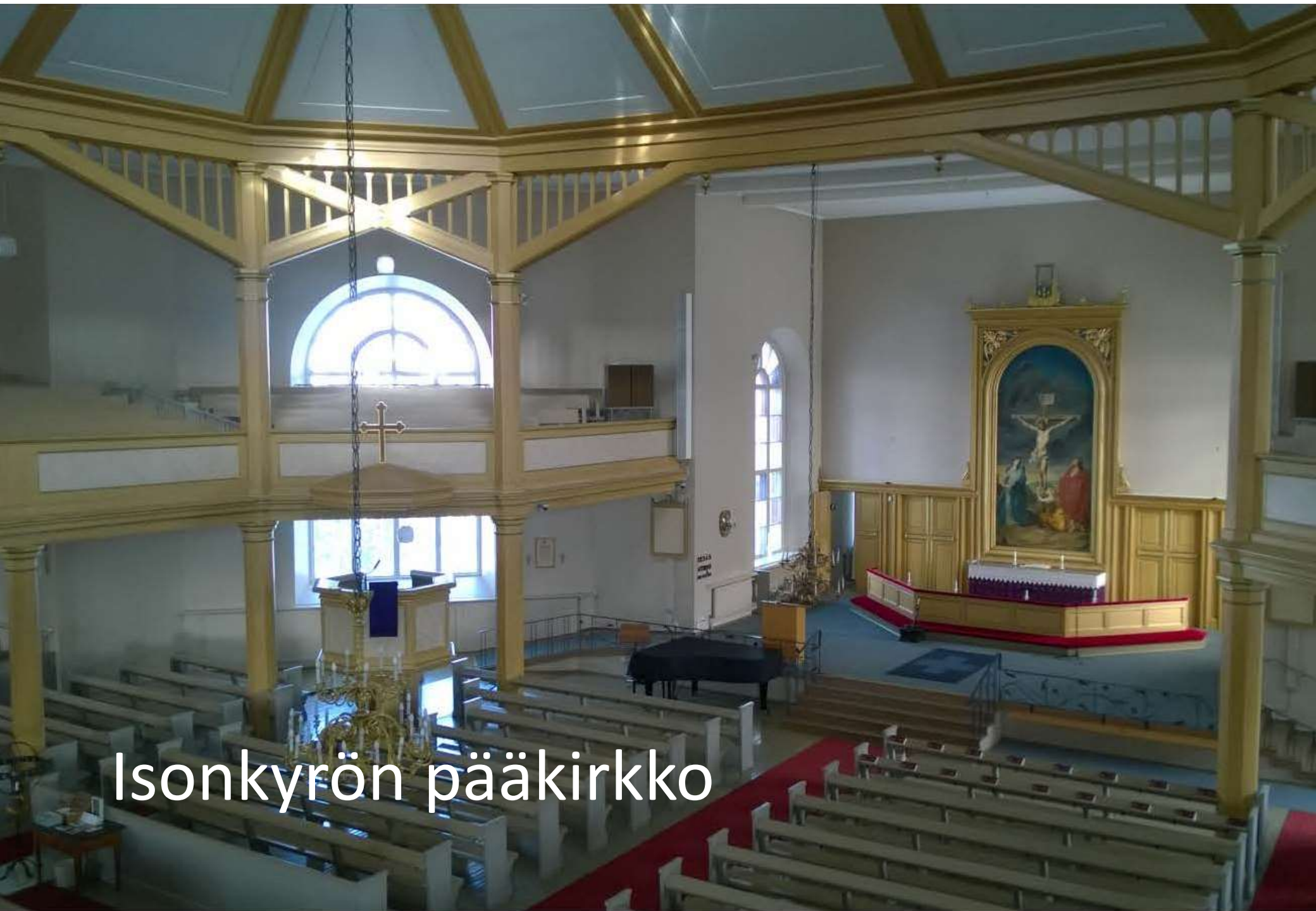


2. krs



'Muistomerkkikorjauksessa pahinta on
toimielias tietämättömyys.'

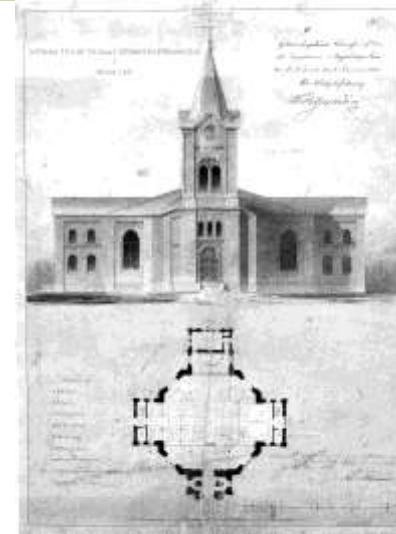
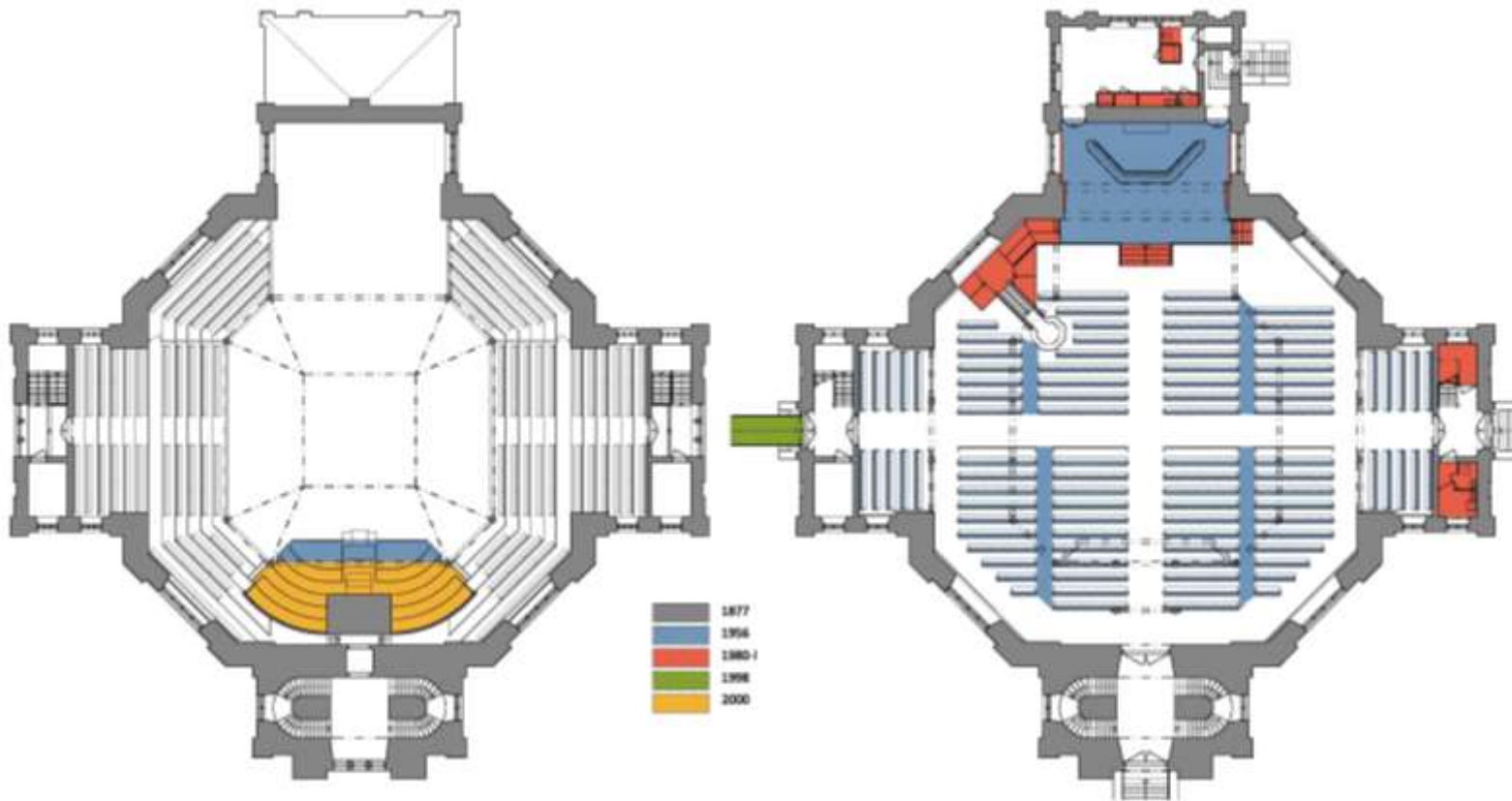
Aarno Ruusuvuori, arkkitehti



Isonkyrön pääkirkko

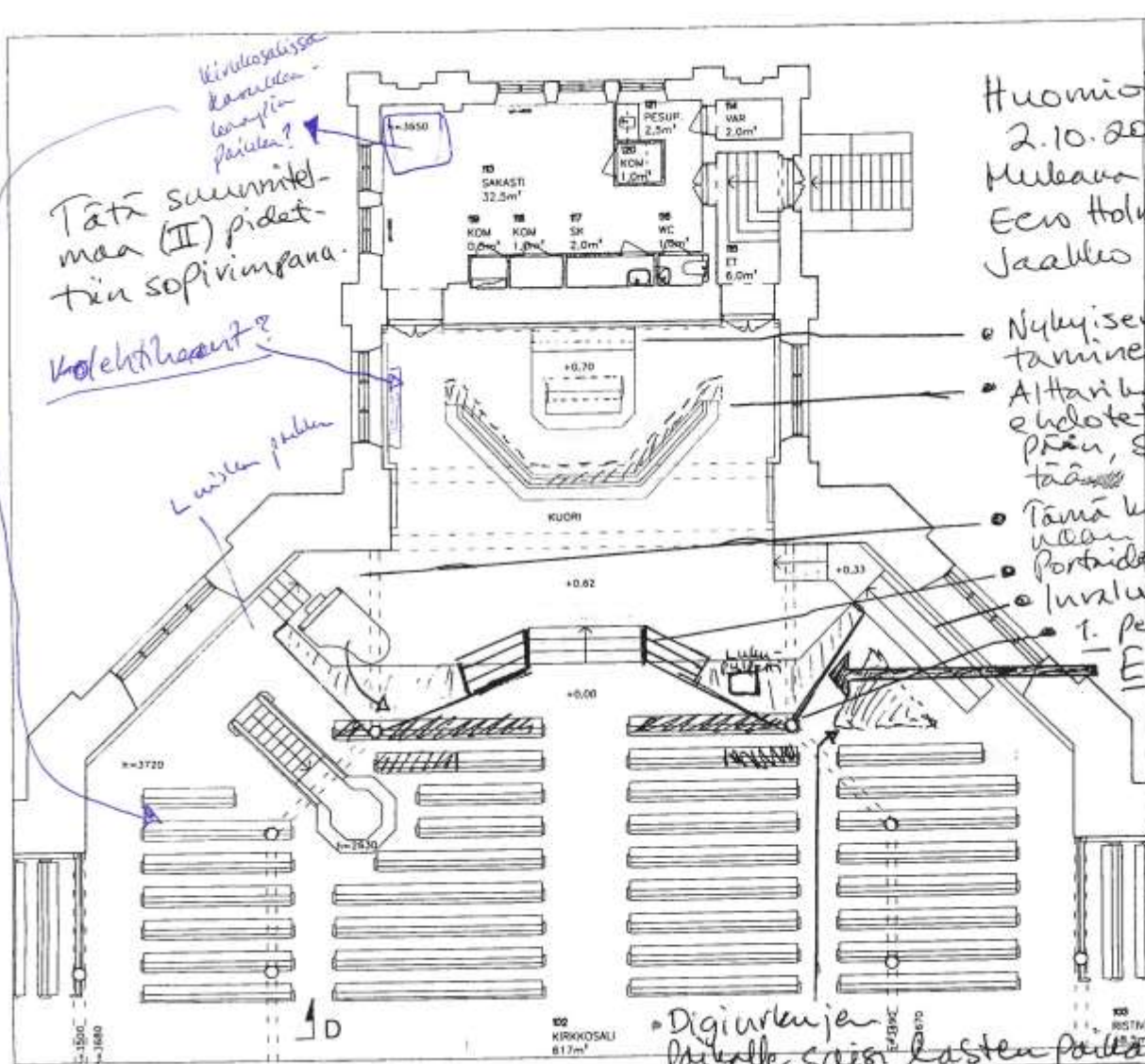
Rakennusvaiheet

Isonkyrön pääkirkko



- Arkkitehti G. T. Chiewitz
- Rakennusvuosi 1877
- Istuinpaikkoja ennen ~2000 kpl ja nyt ~900 kpl
- Isonkyrön keskiaikainen kirkko kesäkäytössä.
- Uusi pääkirkko käytössä lähinnä talvella.
- **Hanke 2014:** Alttari- ja kuorimuutos, esteetön luiska alttarille sekä seurakuntatalon kokoontumistoimintoja kirkkoon

Toiveet



7
 Huomioita katselmuksesta
 2.10.2014
 Milla Aitturi, Aina
 Eero Holma, Sari Kivistö,
 Jaakko Karhu.

- Nykyisen alttaripaikan kaventaminen 24 cm:llä.
- Alttarikaidetta vain puolet ehdotetusta, mitasta eteenpäin, samoin uutta alttaripaikaa.
- Tämä kirkon pöytä on kokenut uuden ja sähkösäätö tällä portaiden leventäminen 1 m:llä
- luvun pöytä uusi paikka huonon
- 1. penkkiviivä pois (m. pöytä)

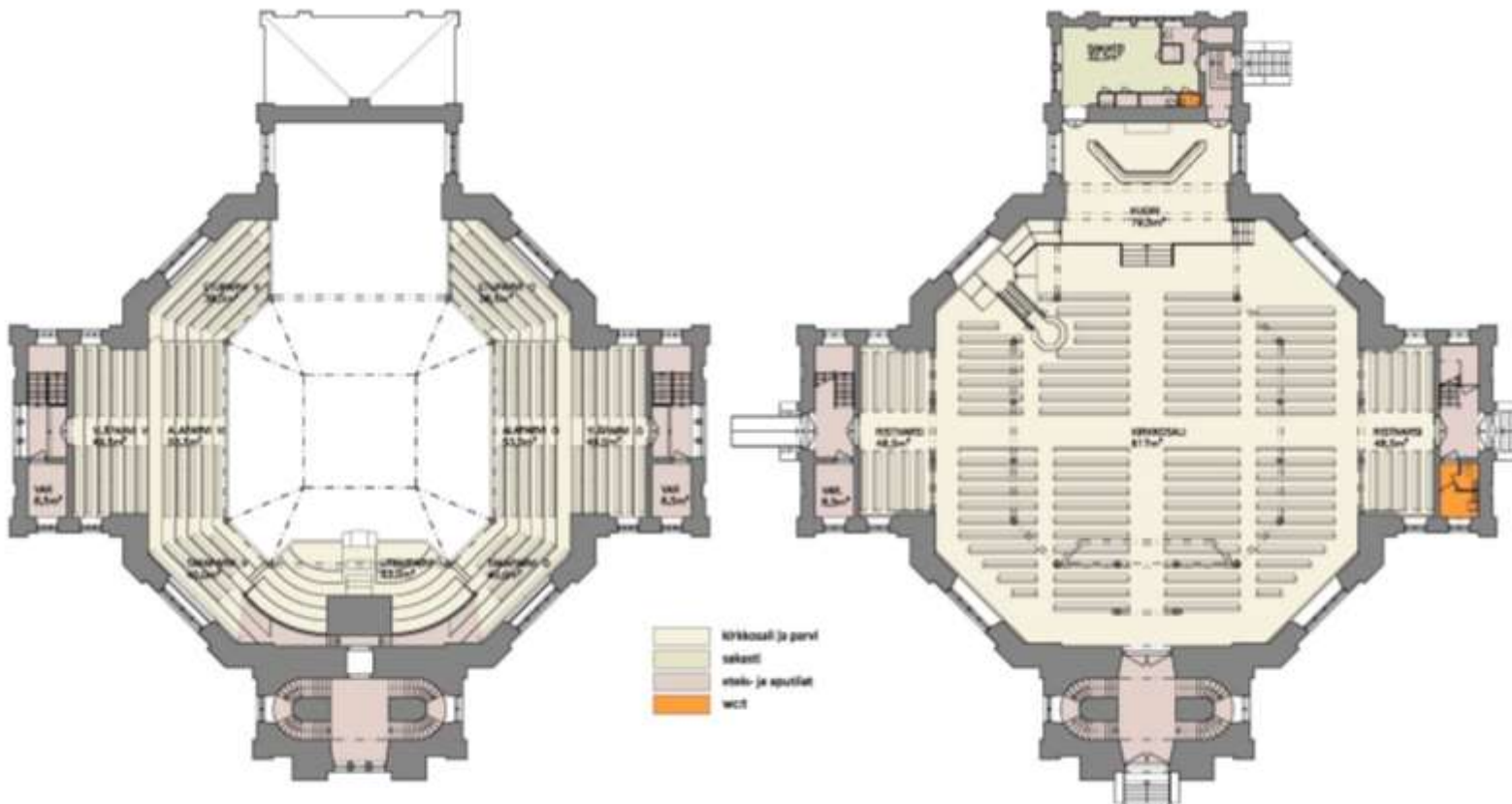
Ehdotus =

- Uusi alttarikaitteen peittävään perustava muoto, jossa leveät portaat kuorille
- Heijottaisi kuorien johtamista tyyliin tällä
- 2. penkkiviivä lyhennetty (siirto kuorista!)

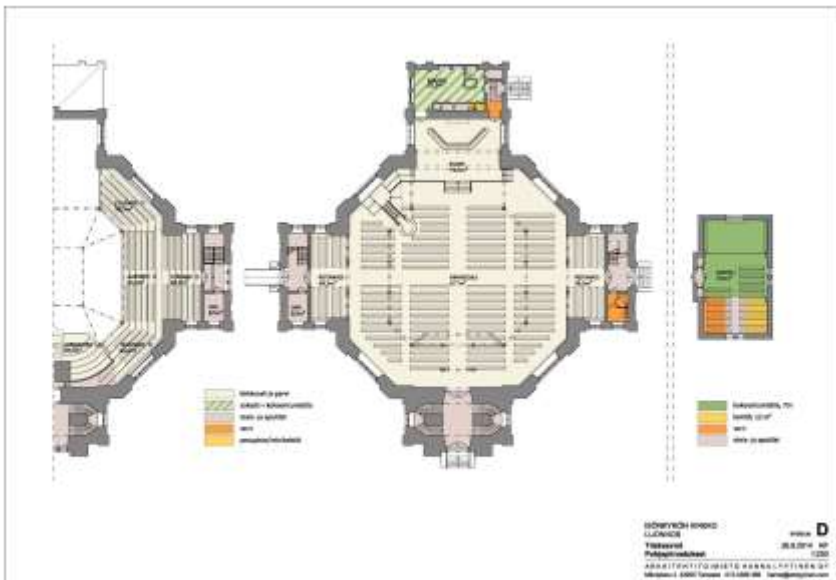
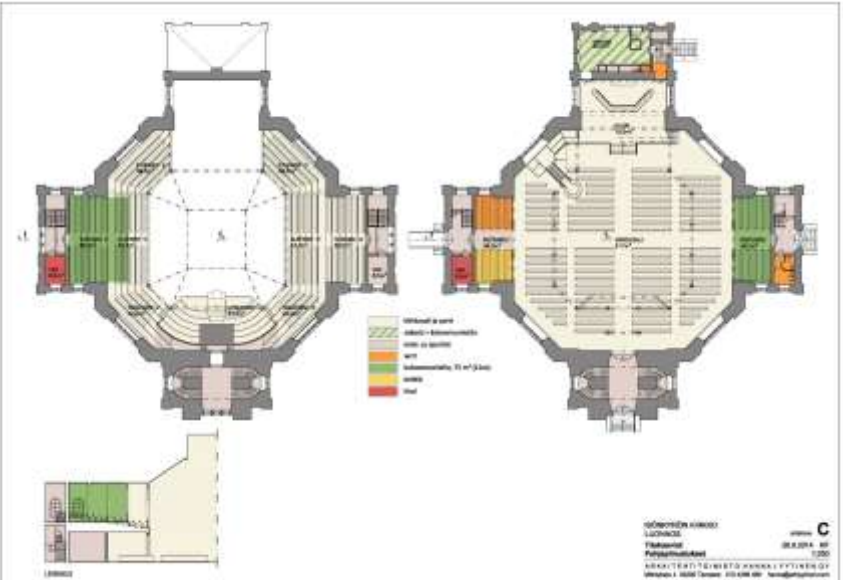
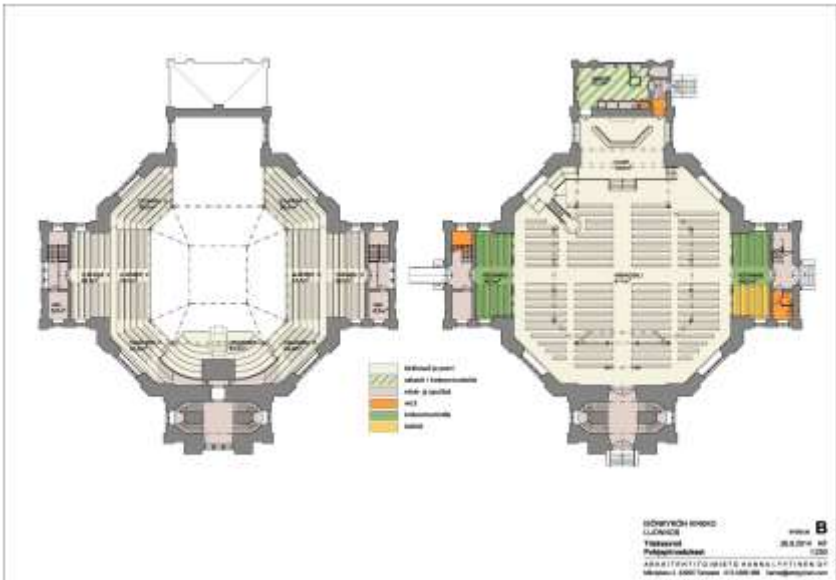
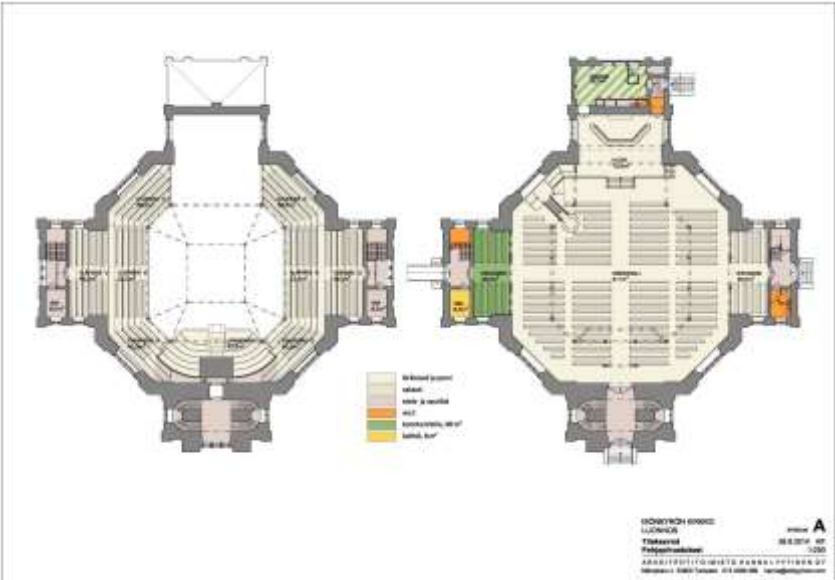
ISO KYRÖN KIRKKO
 LUONNOS
 Kuorin kehittäminen
 Pohjarakennus
 26.9.2014 KF
 1:100
 ARKHITEHTITOIMISTO HANNA LYTTINEN OY
 Mäntymäki 4 33200 Tampere 010 4300 400 hanna@hannalyttinen.com

Digiurkujen
 paikalle saisi
 lasten pöydän

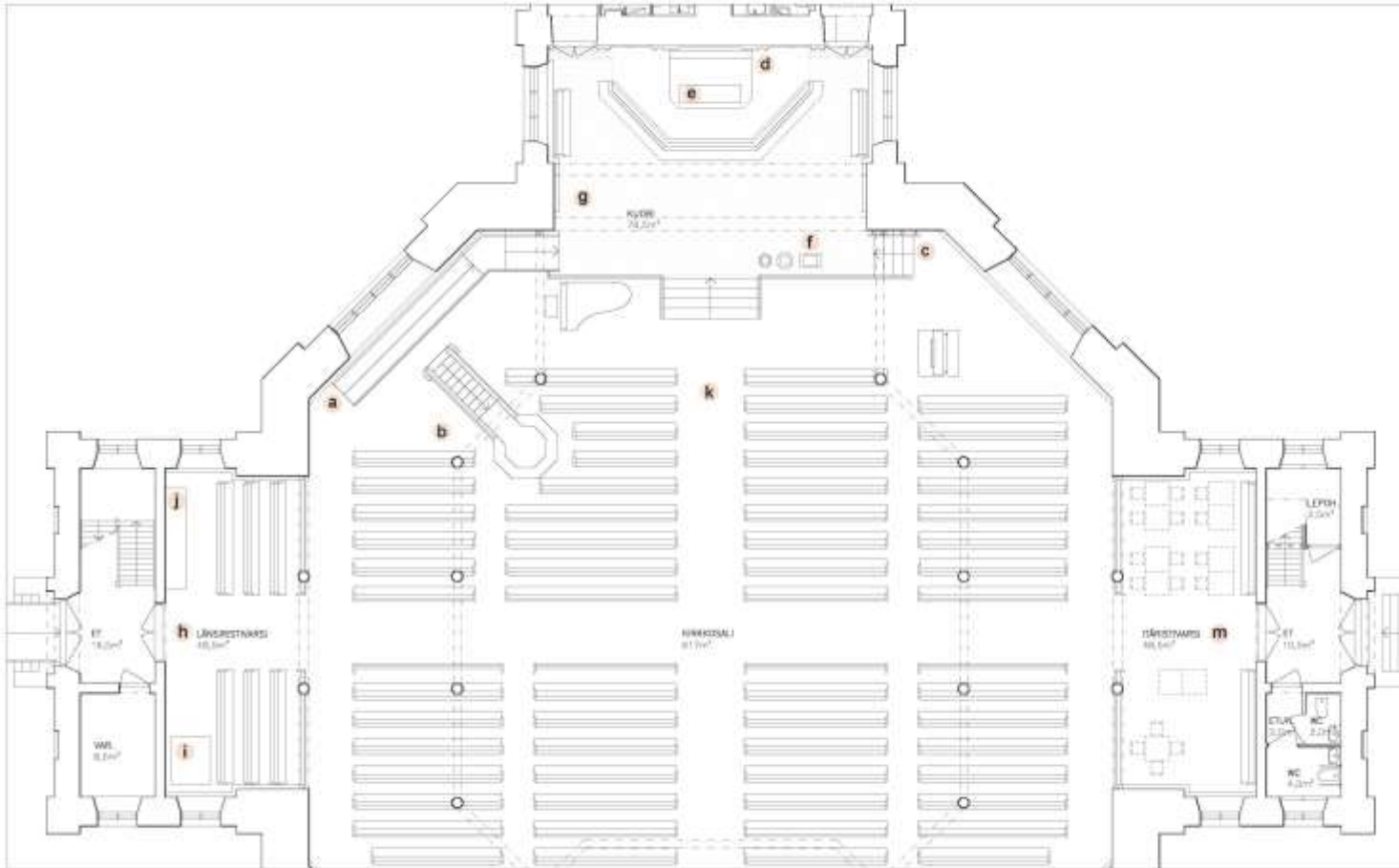
Toiminnot nyt



Toiminnot saman katon alle A-D



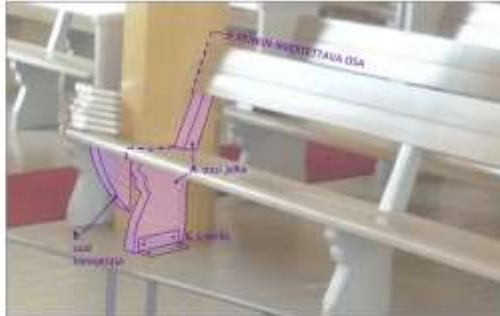
Uusi alttari ja luiska



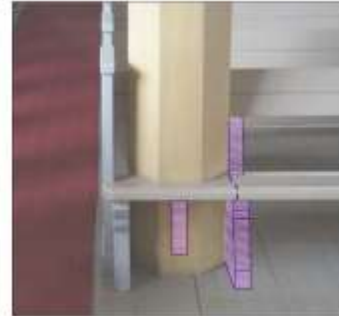
Etupenkit siirrettäviksi



Kuva 0a: Isonkyrön Isonkirkon sisätilat, nykytila



Kuva 1: Isonkirkon sisätilat, nykytila



Kuva 2: Isonkirkon sisätilat, nykytila



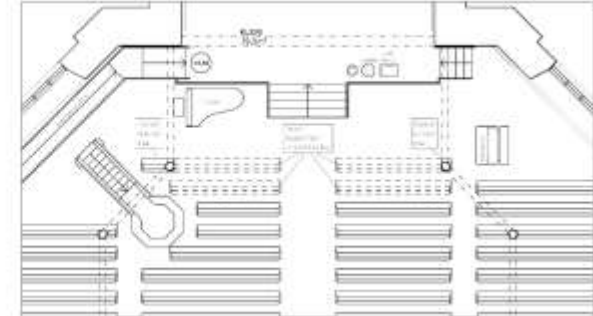
Kuva 0b: Isonkyrön Isonkirkon sisätilat, nykytila



Kuva 3: Isonkirkon sisätilat, nykytila



Kuva 4: Isonkirkon sisätilat, nykytila



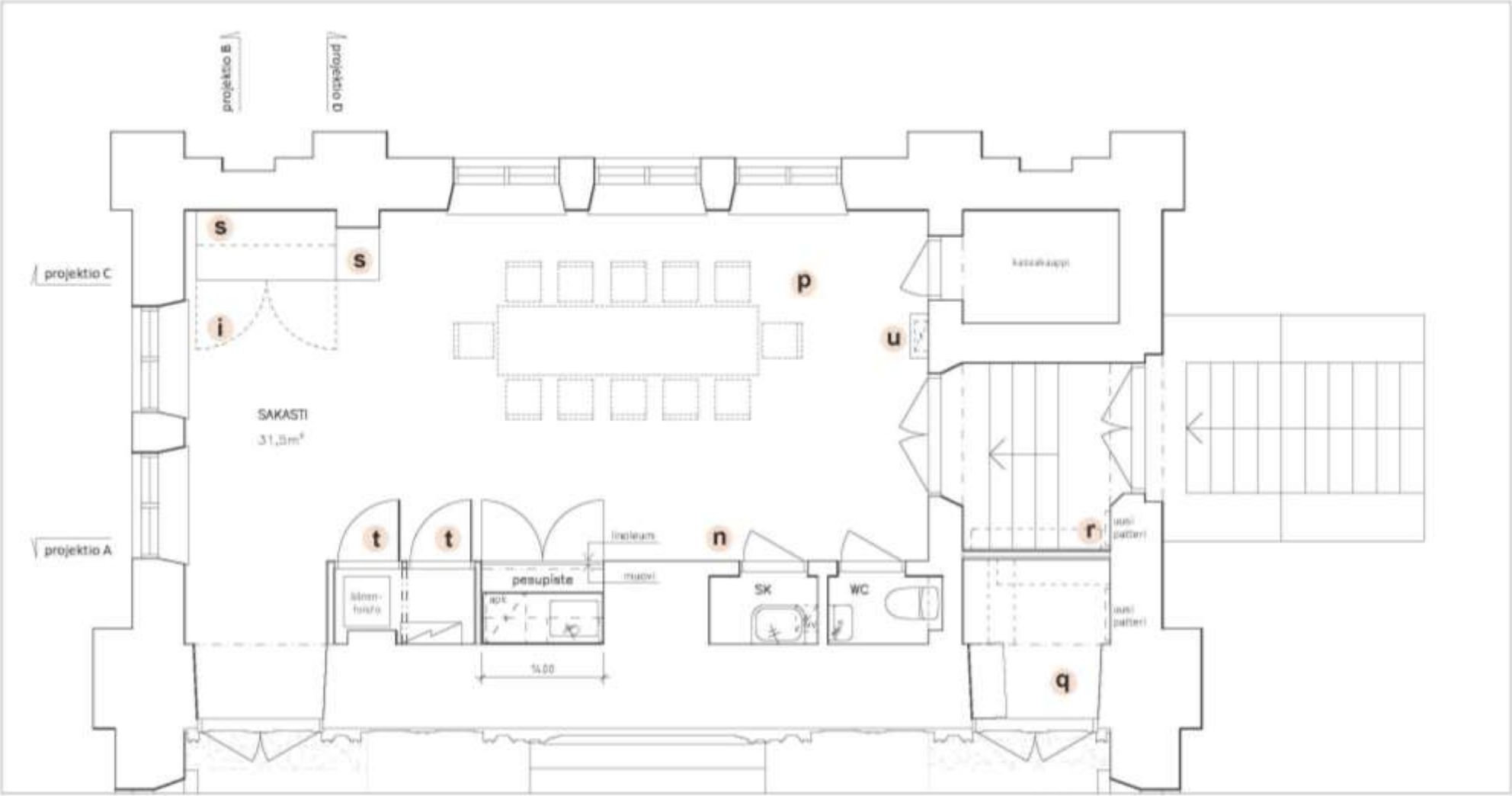
Kuva 5: Isonkyrön Isonkirkon sisätilat, nykytila

A ja B
 A: Isonkyrön Isonkirkon sisätilat, nykytila
 B: Isonkyrön Isonkirkon sisätilat, nykytila

C
 C: Isonkyrön Isonkirkon sisätilat, nykytila
 D: Isonkyrön Isonkirkon sisätilat, nykytila

ARHITTEURIT HANNA LYYTINEN OY	PROJEKTI ISONKYRÖN PÄÄKIRKKO	PIIRUSTUKSET 1:100
ISONKYRÖN PÄÄKIRKKO Rakennus 11, 00000 Helsinki		ARK 107
ARHITTEURIT HANNA LYYTINEN OY		12.12.2014

Sakasti kokoontumiskäyttöön



Kahvitus ja lapset





Kiitos!

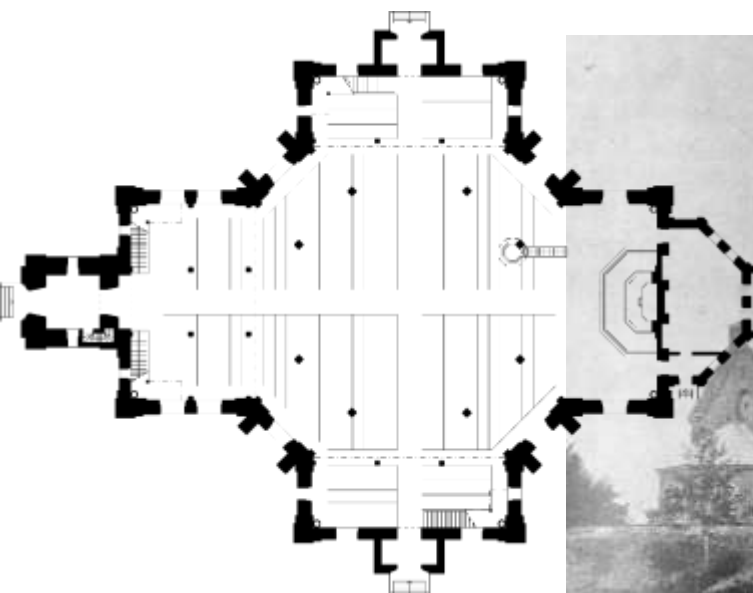


Lopen kirkko

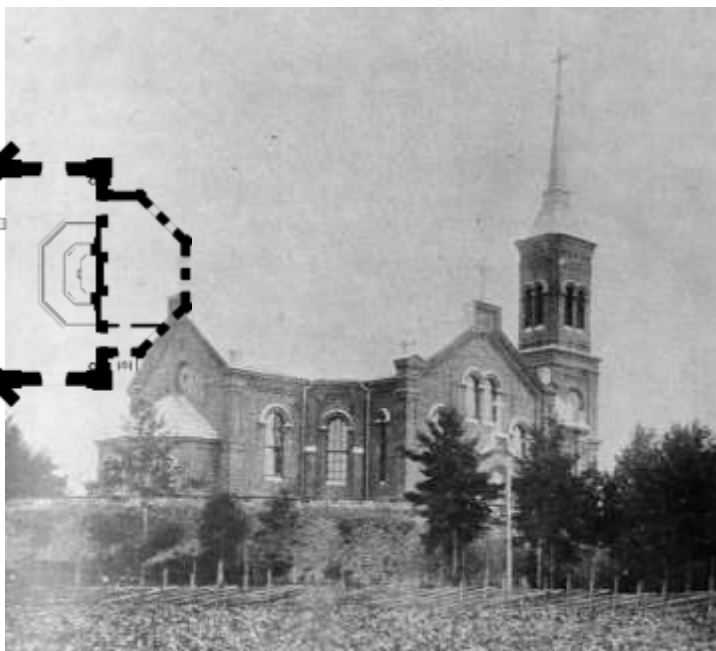
Rakennushistoria ja hanke

Lopen kirkko

- Rakennusvuosi 1887, suunnittelijat Konstantin Kiseleff ja Elia Heikel
- Paikkamäärä alun perin ~2000, nyt ~600
- **Tulipalo ja jälleenrakennus 1921**, arkkitehti Ilmari Launis
- **hanke 2019**: hankkeen tavoitteet ja sisältö: monikäyttöisyys, esteettömyys, energiatehokkuus sekä kuvan ja äänen digitaaliset käyttömahdollisuudet

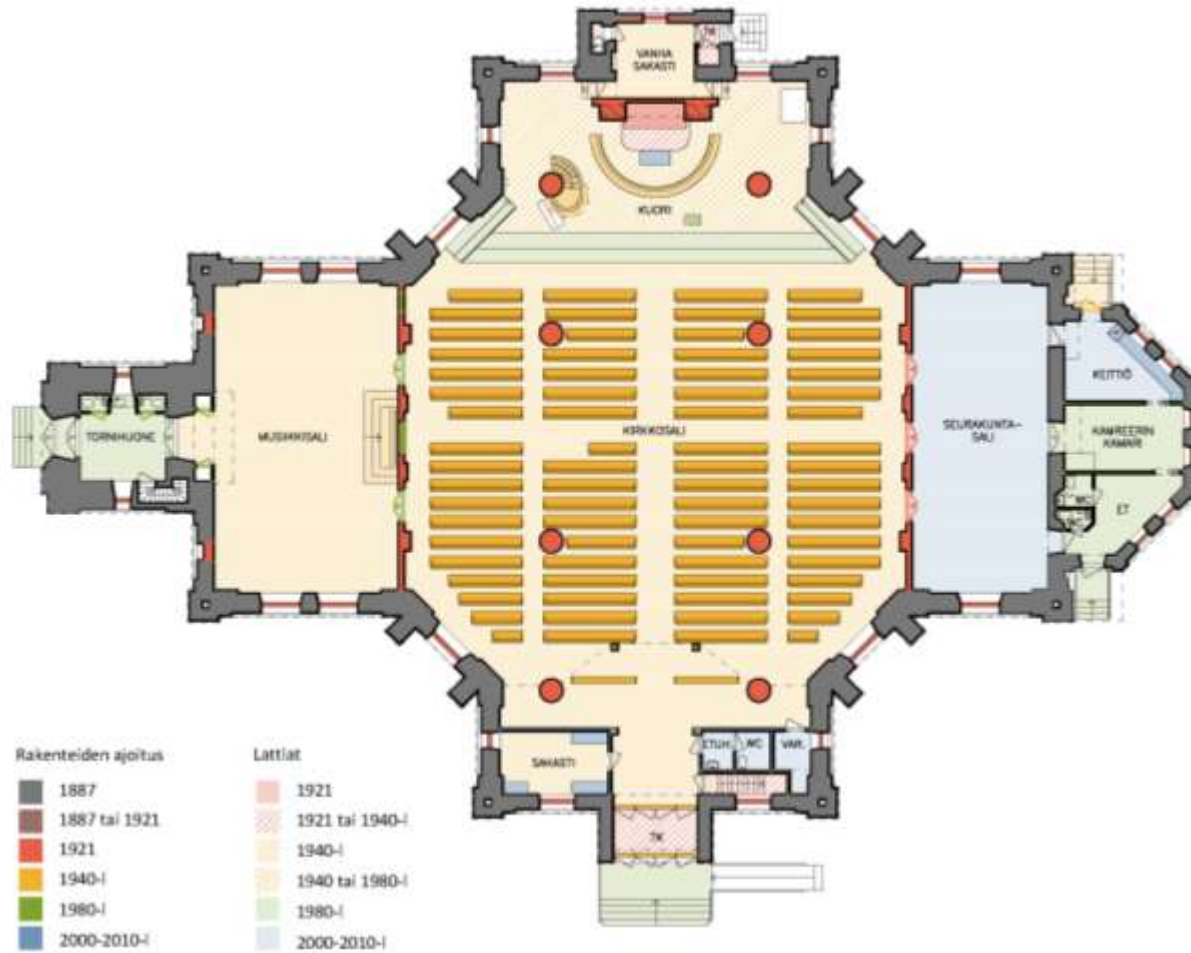


Arkkitehtitoimisto Hanna Lyytinen Oy



Ajoituskaavio

Lopen kirkko

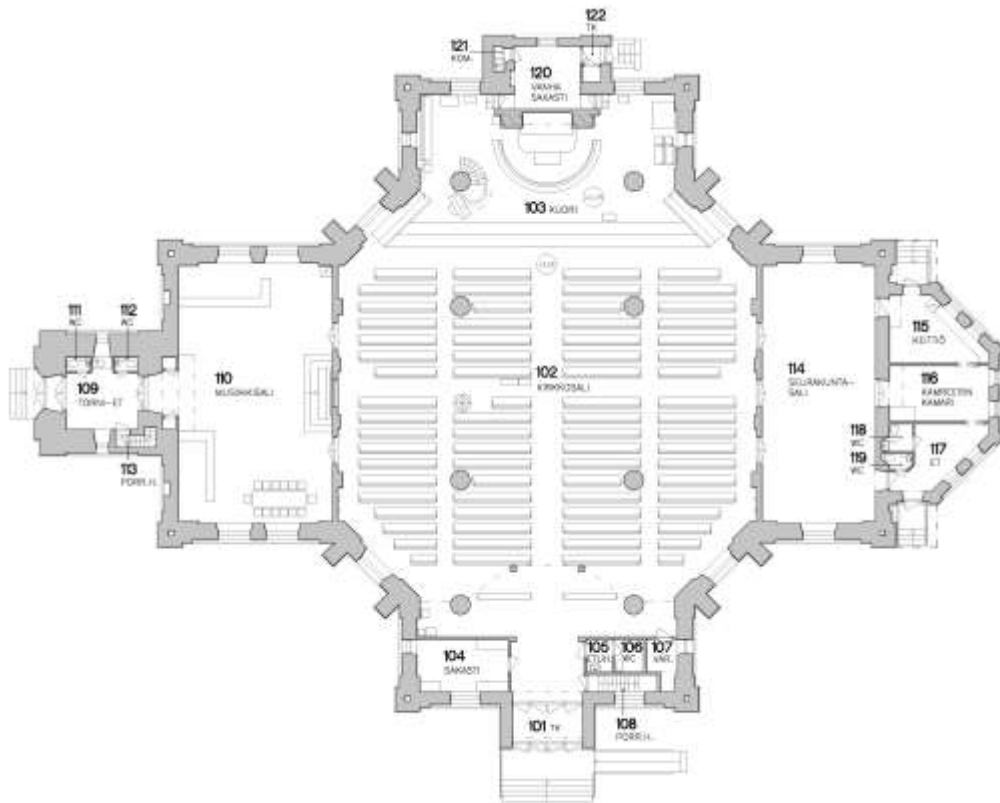


Penkkimuutokset, vaihtoehto A

- Nykyiset penkkipatterit säilyy*



Luonnos, vaihtoehto A



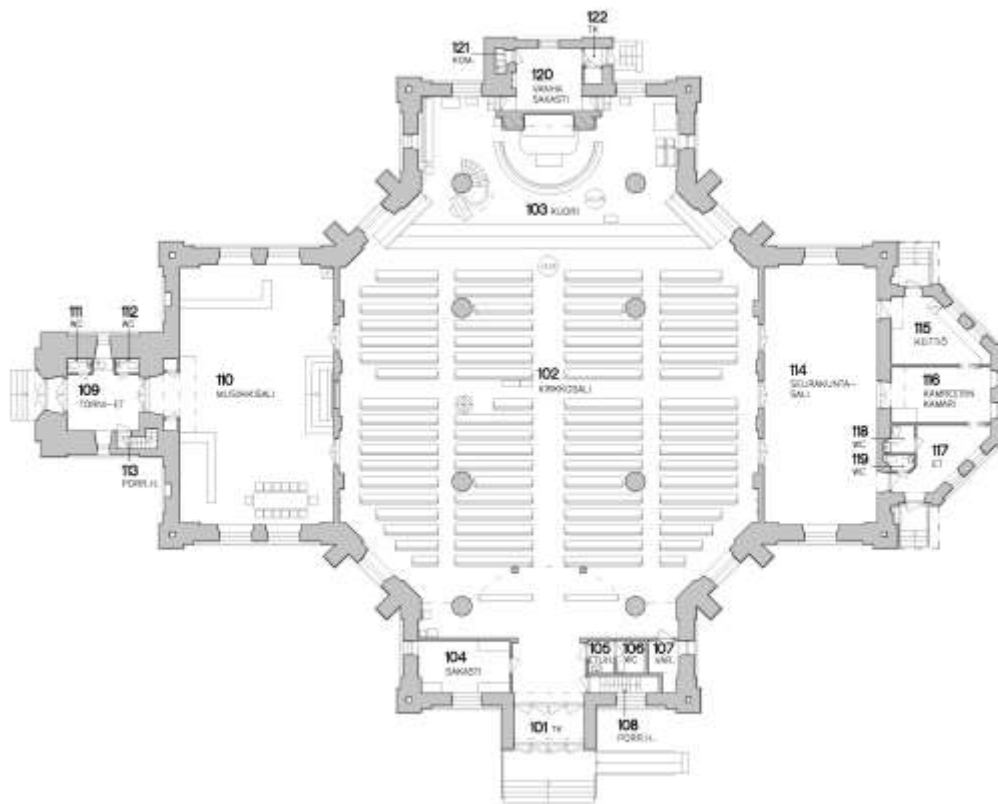
Nykytilanne

Penkkimuutokset, vaihtoehto B

- *Lämmitysjärjestelmä uusitaan*



Luonnos, vaihtoehto B



Nykytilanne

Musiikkisali

Lopen kirkko



Musiikkisali, vaihtoehdot

