

SUOJELLA, KÄYTTÄÄ JA KEHITTÄÄ

Att bevara, använda
och utveckla

Heikki Ranta
Stiftsantikvarie
Svenska kyrkan/Lunds stift
heikki.ranta@svenskakyrkan.se
Tfn: +46 (0)73 591 1482





Kirkollinen kulttuuriperintö?

Kulturmiljölagen (KML), 4 kap
Kyrkliga kulturminnen

Kirkkorakennukset
Kirkkotontit
Kirkolliset esineet
Hautausmaat

Kulttuuriperinnepolitiikka ”för ett Sverige som håller ihop”
(Riksdagen toukokuu 2017)

Kulttuuriperintö

Kirkollinen kulttuuriperintö

Ruotsin valtion
kulttuuriperinnepolitiikka

**”främja ett levande kulturarv som
bevaras, används och utvecklas.”**

(Kulturpolitiska mål, antagna av riksdagen 2009,
uppdaterade 2017)

**”...elävä kulttuuriperintö, jota
tulee suojella, käyttää ja
kehittää.”**

(Kulttuuripoliittiset päämäärät, Ruotsin eduskunnan
hyväksymät vuonna 2009, päivitetty 2017)

**...suojella, käyttää
ja kehittää...**

SUOJELLA, KÄYTTÄÄ JA KEHITTÄÄ



SUOJELLA, KÄYTTÄÄ JA KEHITTÄÄ



Hannas (1100-luku,
sisustus 1600-1700-luku)

SUOJELLA, KÄYTTÄÄ JA KEHITTÄÄ



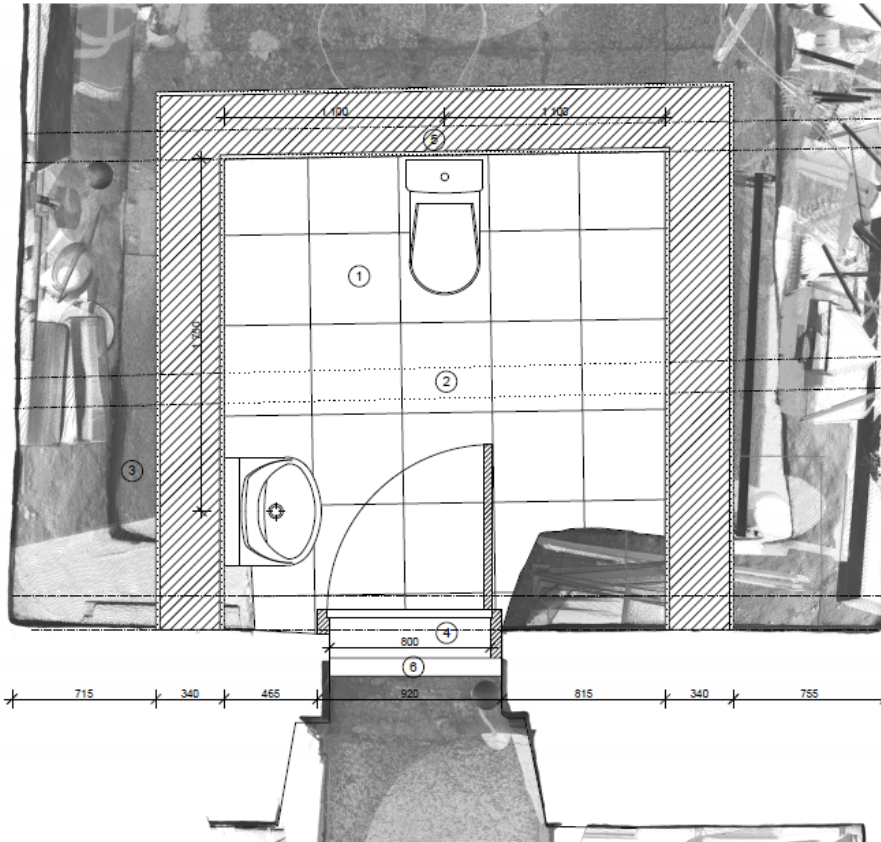
Hannas (1100-luku,
sisustus 1600-1700-luku)

SUOJELLA, KÄYTTÄÄ JA KEHITTÄÄ



Hannas (1100-luku)

SUOJELLA, KÄYTTÄÄ JA KEHITTÄÄ



1. Ny HWC utföres med väggar av murade Leca Isoblock 300x190x500 mm. Invändigt sätts kakel från golv till tak. Höganäs Arkitekt nr 5079208 vit matt (97x97x8 mm) med ljusgrå fog. Utvändigt putsas och vitkalkas väggar mot vapenus/föråd. Nytt kalkstengolv utföres på underbyggnad av 40 mm sättbruk, 50 mm kalkgjutning, geotextil, 120 mm makadam 8-16 mm samt undre geotextil. Kalksten skall vara grå Ölandssten av typ G2 450x450x22 (+ -3) mm med borstast utförande.

Nytt innertak utföres som isolerad träregelkonstruktion och kläs invändigt med 34 x 145 mm slätspont som målas med linoljefärg i vit kulör.
Ny WC skall vara Gustavsberg Nordic 2340P (förhöjd) med dolt S-lås samt tvättställ Gustavsberg Logio 5193 inklusive Nautic tvättställsblandare med lyftventil. På södra väggen monteras en spegel med underkanten 1200 mm över golv, centrerad mot tvättställ. Spelbredd 400 mm.
Dessutom ska följande inredningsdetaljer monteras.

Fabrikat Beslag Design (www.beslagdesign.se), serie Cool-line rostfritt, borstast utförande

Handduksautomat CL262
Toalettpappershållare CL221, art.nr. 80221
Reservpappershållare CL219, art.nr. 80219
Krok CL205, art.nr 80205
Toalettbörste CL232
Tvälpump CL236, art.nr 80236
Papperskorg (pedalhink) CL245, art.nr 8245

2. Befintlig takbjälke kapas över rum. Bjälken avväxlas mot nya murade väggar.

3. Vatten och avlopp till tvättställ dras längs den nya väggens utsida, ovanför marknivå.

4. Ny dörr utföres enligt ritning A:07. Karm läggs på insidan av befintlig vägg för att uppnå ett öppningsmått på 800 mm. Befintlig dörr demonteras, inklusive karm och tröskel. Ny dörr utföres med karm i massiv furu, och dörrblad av två skikt 21 x 120 mm slätspont. Samtliga synliga delar målas med linoljefärg i grå kulör likt befintlig träinredning. Dörr förses med trycke ASSA 1905 EPOK i blankpolerad mässing, samt låshus 505/50 med toalettålsbehör 205/40 och gångjärn K1227-110 i blankpolerad mässing.

5. Ny vägg mot norr placeras i samma läge och riktning som befintlig takbjälke. I väggen görs urtag för bjälken, som bevaras synlig in mot HWC:n.

6. I dörrmischens utrymme mellan kyrkorummets kalkstengolv och den nya tröskeln läggs en ny golvplatta av kalksten. Inga nivåskillnader högre än 15 mm får förekomma.

SKALA 1:20



ANSÖKNINGSHANDLING

Barup & Edström
ARKITEKTKONTOR

Arkitekter SAR, Tebo Dr
Järnvägsgatan 12 272 31 Simrishamn
tel 0414-131 00 www.barup-edstrom.se

SIMRISHAMN 2011-11-30

VF

A	Rev	Ävser	Datum	Sign
HANNAS KYRKA				
NY HWC I VAPENHUS				
PLAN-NY HWC			SKALA 1:20 (A3)	
HANDLÄGGANDE ARKITEKT KERSTIN BARUP			A:04	
			A	

Hannas (1100-luku, vanha sakristia 1400-luku)

Svenska kyrkan
LUNDS STIFT

SUOJELLA, KÄYTTÄÄ JA KEHITTÄÄ



Hannas (1100-luku, vanha sakristia 1400-luku)

SUOJELLA, KÄYTTÄÄ JA KEHITTÄÄ



Heliga Trefaldighetskyrkan (1628),
Kristianstad

SUOJELLA, KÄYTTÄÄ JA KEHITTÄÄ



Heliga Trefaldighetskyrkan (1628),
Kristianstad

SUOJELLA, KÄYTTÄÄ JA KEHITTÄÄ



Heliga Trefaldighetskyrkan (1628),
Kristianstad

SUOJELLA, KÄYTTÄÄ JA KEHITTÄÄ



Heliga Trefaldighetskyrkan (1628),
Kristianstad

SUOJELLA, KÄYTTÄÄ JA KEHITTÄÄ



Heliga Trefaldighetskyrkan (1628),
Kristianstad

SUOJELLA, KÄYTTÄÄ JA KEHITTÄÄ



Heliga Trefaldighetskyrkan (1628),
Kristianstad

SUOJELLA, **KÄYTTÄÄ** JA KEHITTÄÄ



SUOJELLA, KÄYTTÄÄ JA KEHITTÄÄ



Jämshög, Olofström (1830-luku,
arkkitehti Olof Tempelman)

SUOJELLA, **KÄYTTÄÄ** JA KEHITTÄÄ



Jämshög, Olofström (1830-luku,
arkkitehti Olof Tempelman)

SUOJELLA, **KÄYTTÄÄ** JA KEHITTÄÄ



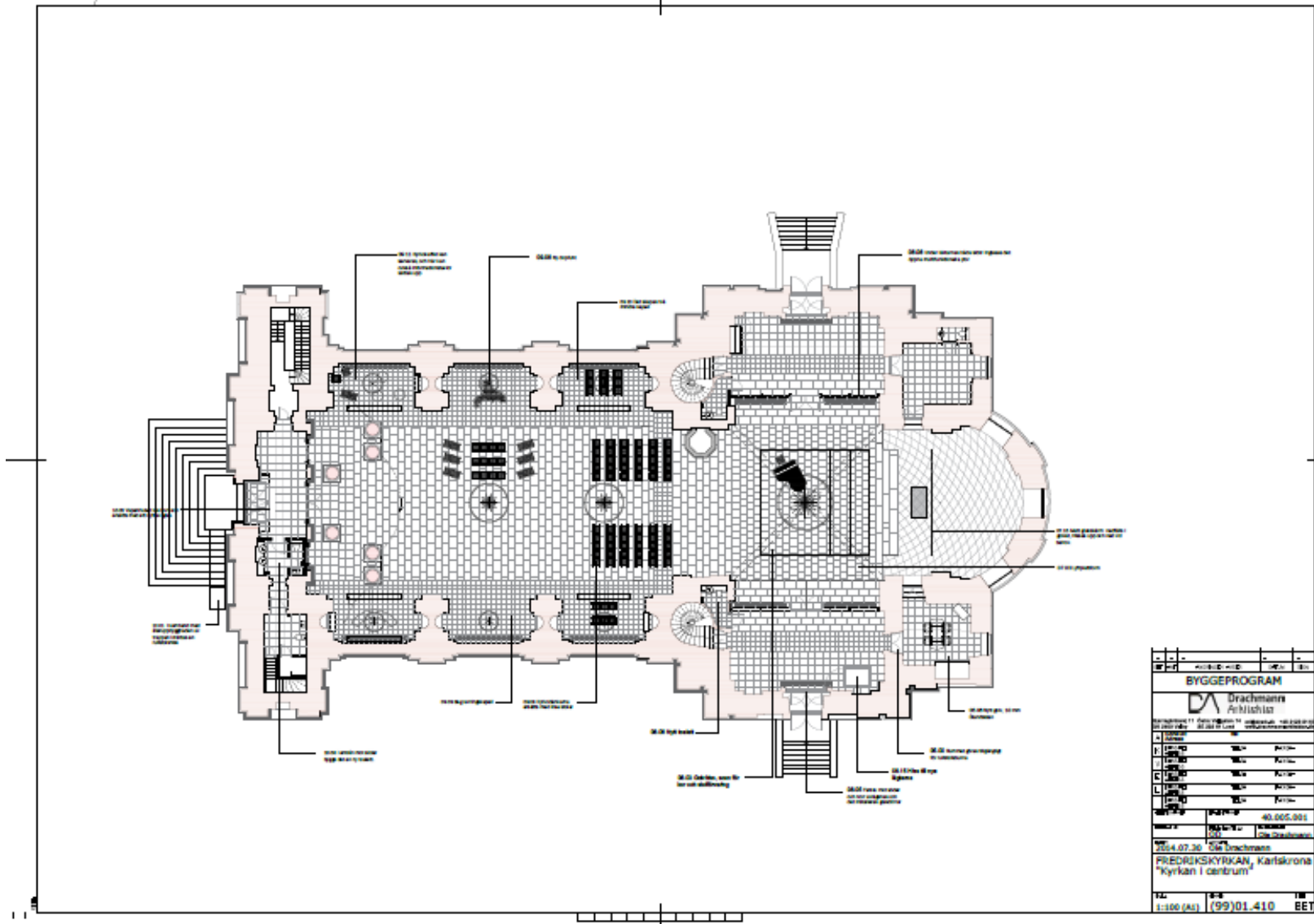
Rörum, Simrishamn
(1880, arkkitehti A Silvander)

SUOJELLA, KÄYTTÄÄ JA KEHITTÄÄ



Fredrikskyrkan, Karlskrona
(1690/1744, arkkitehti Nicodemus Tessin d.y.)

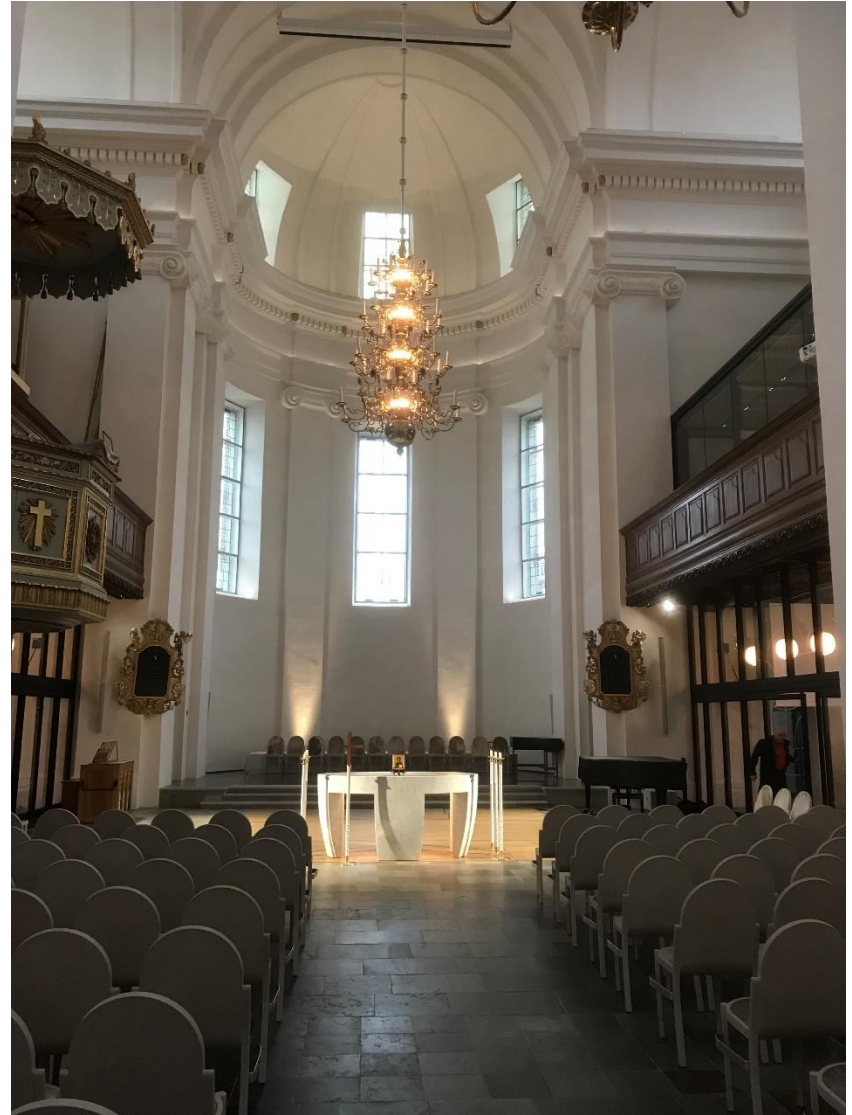
SUOJELLA, KÄYTTÄÄ JA KEHITTÄÄ



NO	ÄNDRA	DATE	BY
1			
BYGGEPROGRAM			
Drachmann			
Arkitektbyrå			
Svevägsgatan 11, 222 22 Karlskrona, Sverige, tel: 0432 50010			
E-post: info@drachmann.se			
A	Arkitekter	M/S	Arkitekt
F	Fasad	M/S	Arkitekt
R	Rättshandling	M/S	Arkitekt
L	Lösa delar	M/S	Arkitekt
BYGGNAD	BYGGNAD	40.000.000	
BYGGNAD	BYGGNAD	000	
2014.07.30		Ole Drachmann	
FREDRIKSKYRKAN, Karlskrona			
"Kyrkan i centrum"			
TITEL	SKALA	TM	
1:100 (A3)	(99)01.410	EE1	

Fredrikskyrkan, Karlskrona
(1690/1744, 2018, arkitekter Ole Drachmann)

SUOJELLA, KÄYTTÄÄ JA KEHITTÄÄ



Fredrikskyrkan, Karlskrona
(1690/1744, 2018, arkkittehti Ole Drachmann)

SUOJELLA, KÄYTTÄÄ JA KEHITTÄÄ



Fredrikskyrkan, Karlskrona
(1690/1744, 2018, kuvanveistäjä Pål Svensson)

SUOJELLA, KÄYTTÄÄ JA KEHITTÄÄ



Fredrikskyrkan, Karlskrona
(1690/1744, 2018, kuvanveistäjä Pål Svensson)

SUOJELLA, KÄYTTÄÄ JA KEHITTÄÄ



Fredrikskyrkan, Karlskrona
(1690/1744, 2018, akateemikko Åke Axelsson)

SUOJELLA, KÄYTTÄÄ JA KEHITTÄÄ



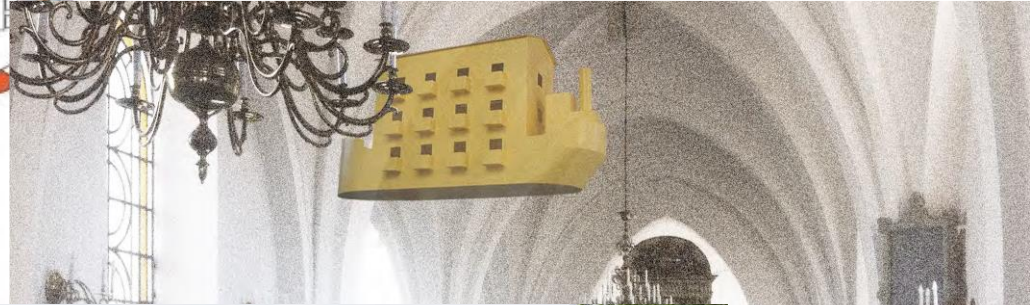
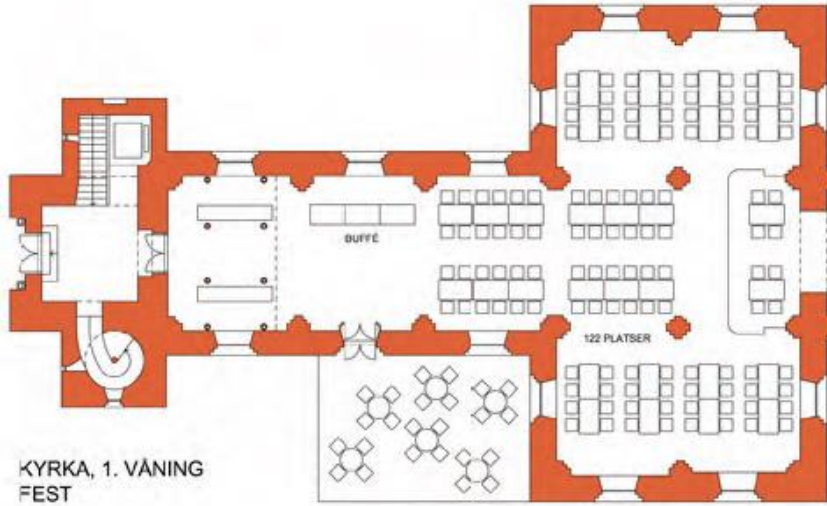
Östra Nöbbelöv, Simrishamn
(1100-luku/1896)

SUOJELLA, KÄYTTÄÄ JA KEHITTÄÄ



Östra Nöbbelöv, Simrishamn
(1100-luku/1896)

SUOJELLA, KÄYTTÄÄ JA KEHITTÄÄ



SUOJELLA, KÄYTTÄÄ JA KEHITTÄÄ



Odarslöv, Lund
(1200-luku)

SUOJELLA, KÄYTTÄÄ JA KEHITTÄÄ





SUOJELLA, KÄYTTÄÄ JA KEHITTÄÄ – **HAASTE?!?**





SUOJELLA, KÄYTTÄÄ JA
KEHITTÄÄ – **HAASTE?!?**

KIITOS!