



KIRKON TULEVAISUUDEN NÄKYMÄÄ

Oikea tilannekuva ja realistinen tulevaisuusennuste

Mari Leppänen ja Juha Meriläinen





**Realismi
ja toivo**
seurakunnat muutoksessa



Realismi ja toivo

seurakunnat muutoksessa



Miten nykytilanteeseen on tultu?

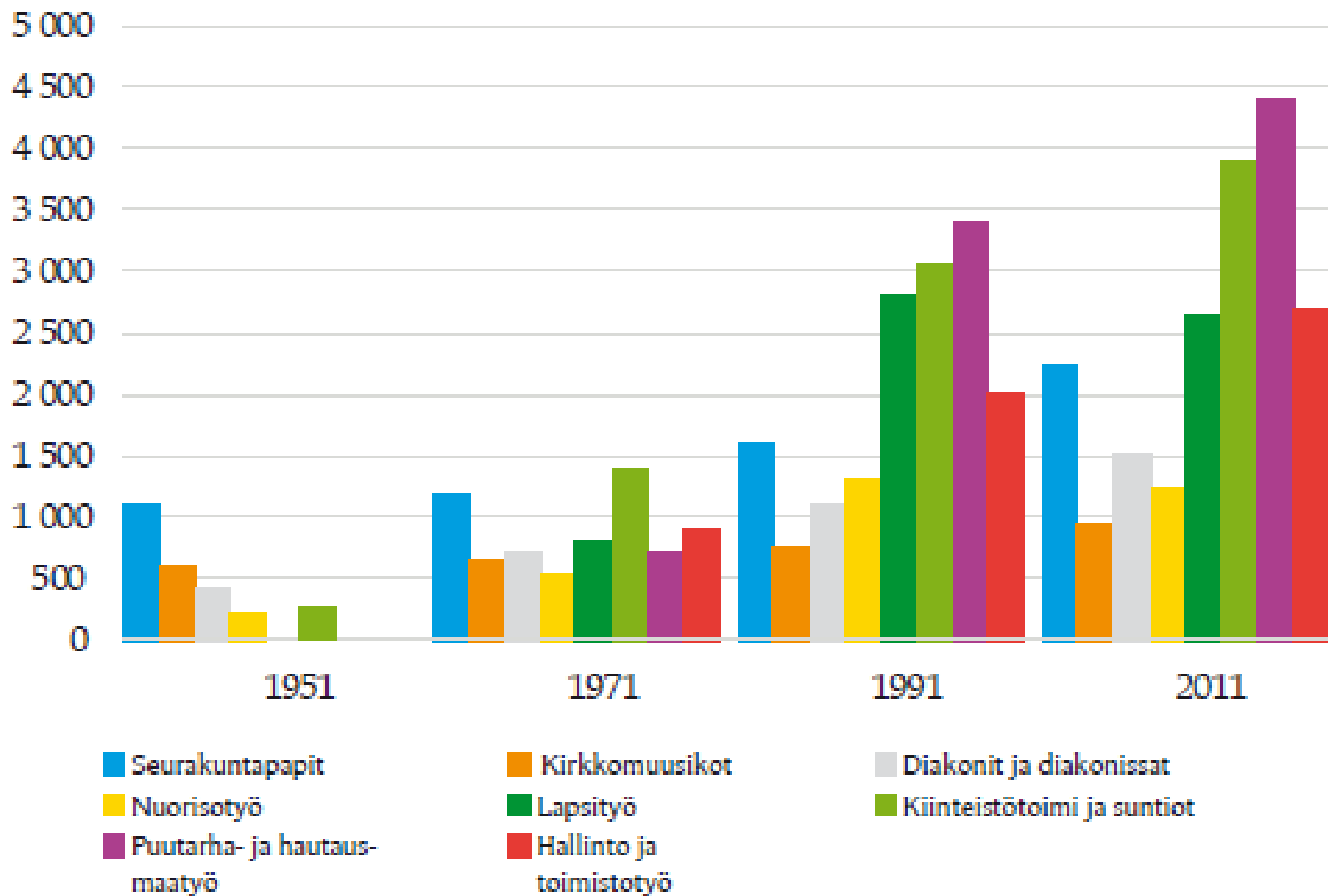


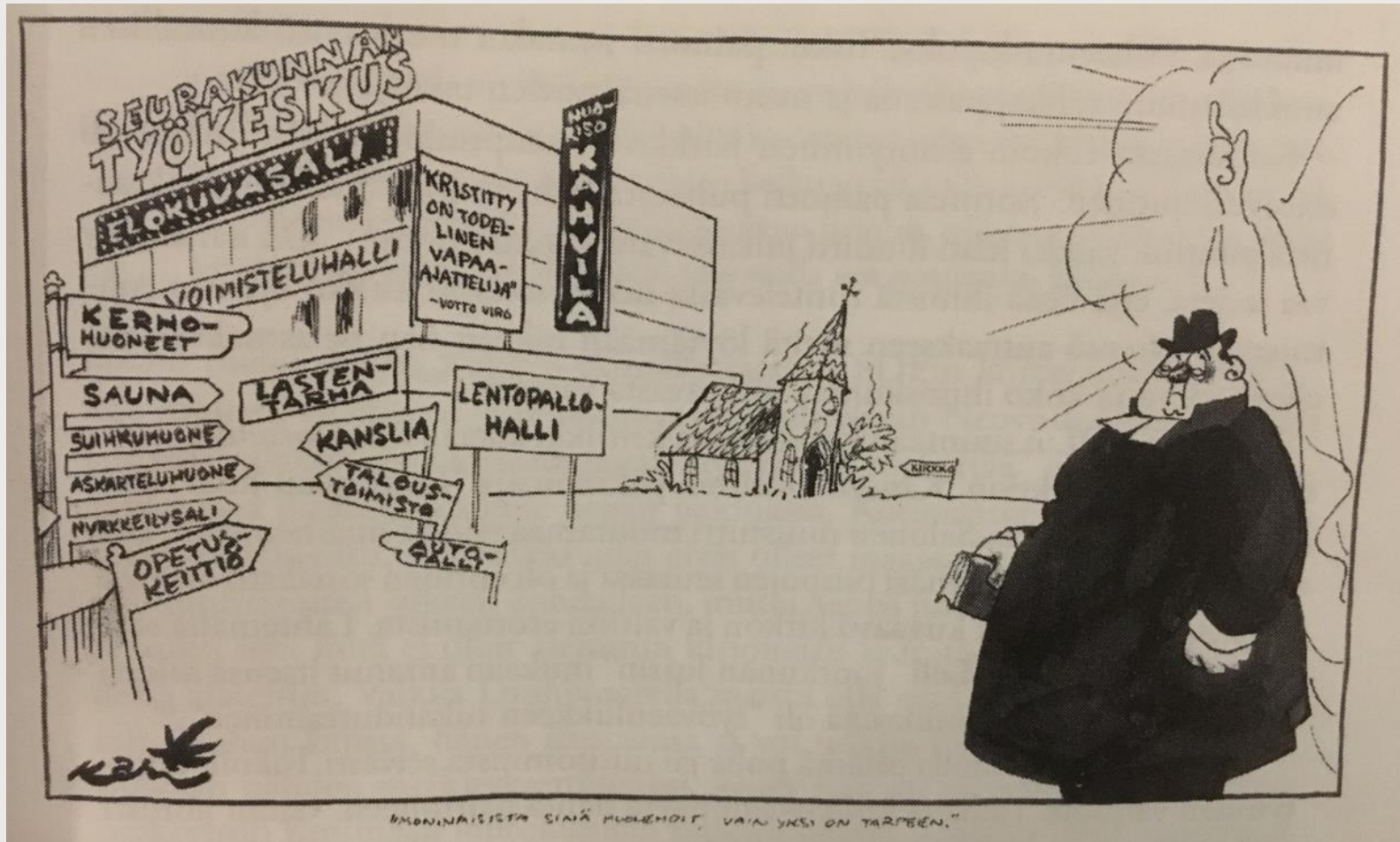
Voimakas muutosvaihe IIMS:n jälkeen

- Identiteetti muuttui valtionkirkosta kansankirkoksi
- Pappilayhteisöistä moniammatilliseksi palveluntarjoajaksi ja merkittäväksi työnantajaksi
- Työalojen ja työntekijämäärän voimakas kasvu 1950-70-l:lla
 - Nuorisotyö, perheneuvonta, radiotyö, diakonia jne.
- Tukihenkilöstön voimakas kasvu 1980-90-l:lla
 - Hautausmaatyöntekijät, suntiot, kanslistit, atk, viestintä jne.
- Kirkko vaurastui ja kehittyi rinta rinnan yhteiskunnan kanssa

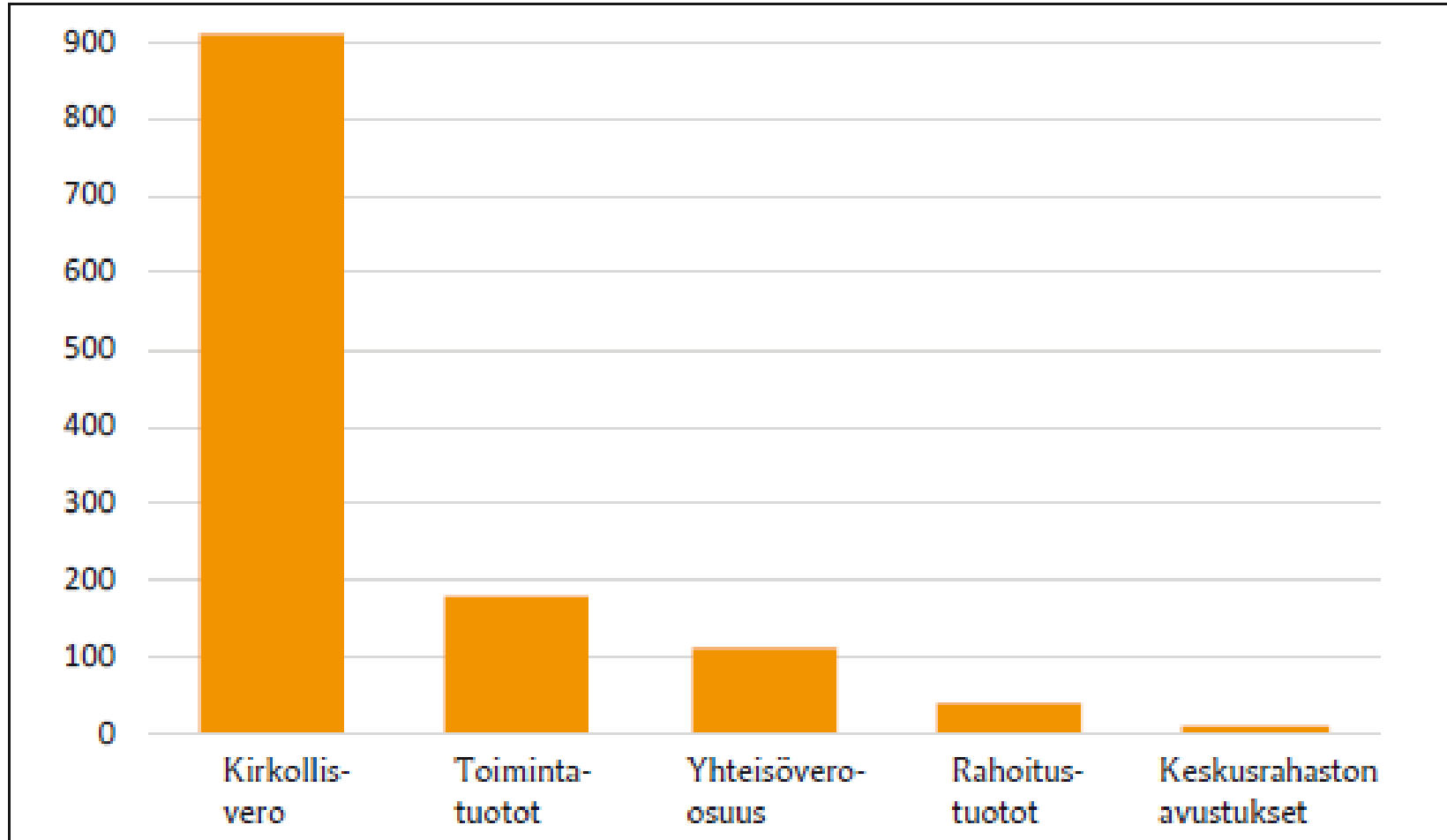


Kirkon henkilöstöryhmien kasvu



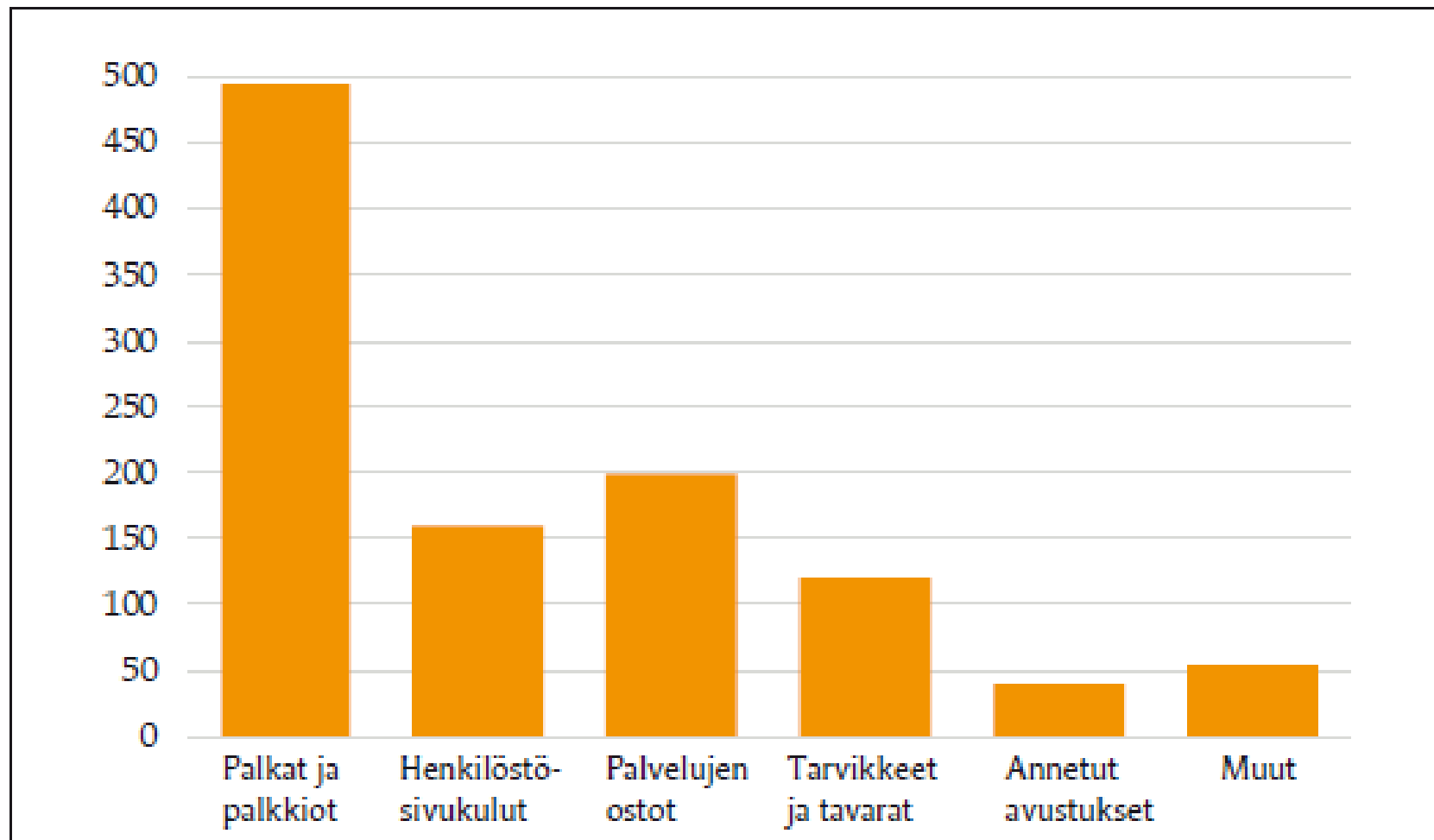


Talouden riippuvuus verotuloista



Kuvio 2. Seurakuntien kokonaistulot 2013.

Mitä kuluja voidaan leikata?



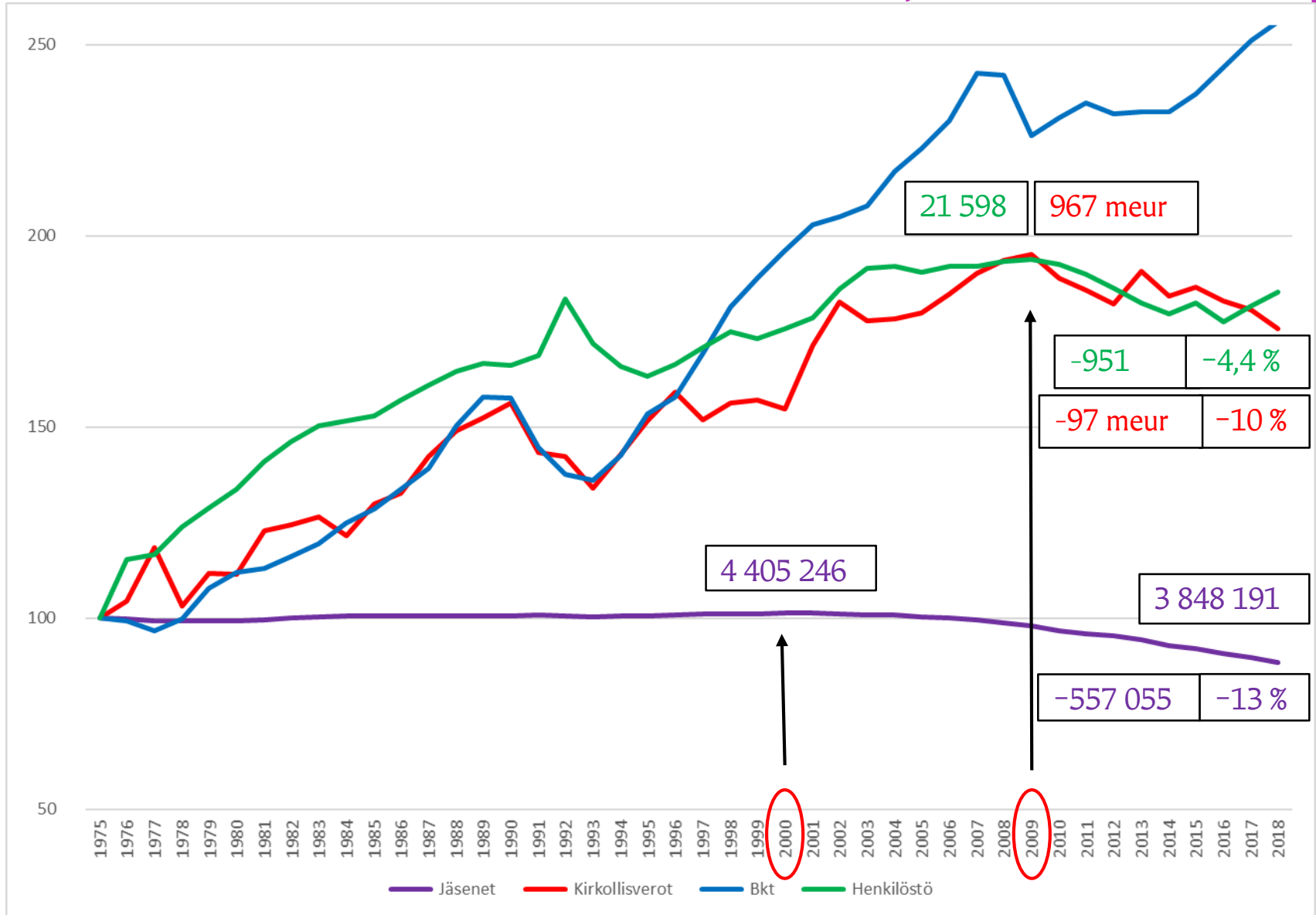
Kuvio 3. Seurakuntien toimintakulut 2013.

- Kirkko vastuussa omista eläkkeistään
- 2015- eläkemaksutulojen ja -menojen rahansiirto negatiivinen
 - Eläkkeitä joudutaan rahoittamaan sijoitustoiminnalla
- KEVA:n ennuste: v. 2050 kirkon palkkakulut yli miljardin ja eläkemenot 300M€. V. 2100 kumpikin luku kaksinkertainen
- Jos vain joka toinen eläköityvä korvataan uudella, v. 2050 palkkakulut nykytasolla ja eläkekulut 250M€.
 - Henkilöstön leikkaaminen merkitsisi negatiivisen eläkekertymän tilapäistä voimakasta kasvua



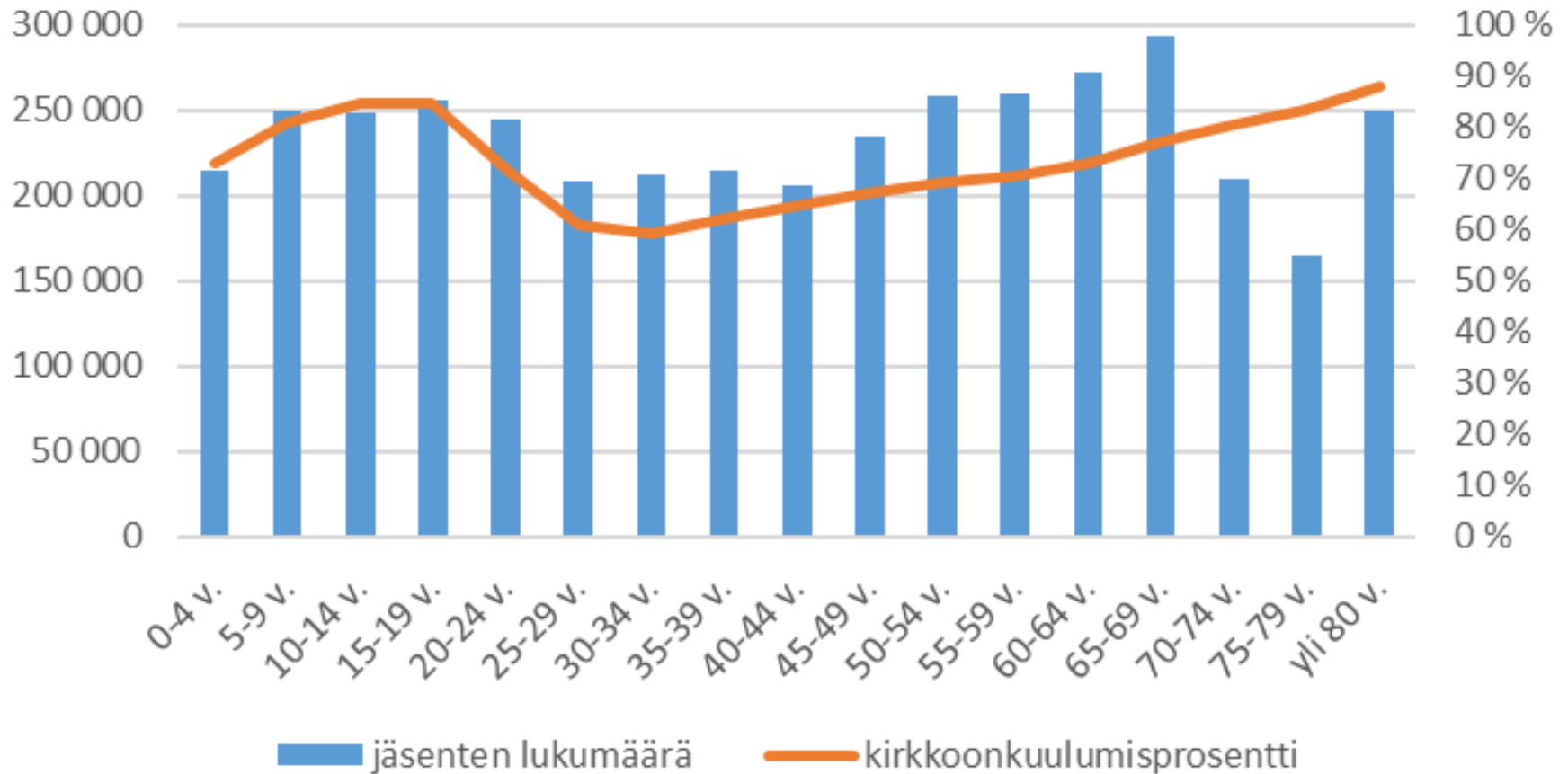
Bkt:n, henkilöstön, kirkollisveron ja jäsenmäärän kehitys ja muutokset

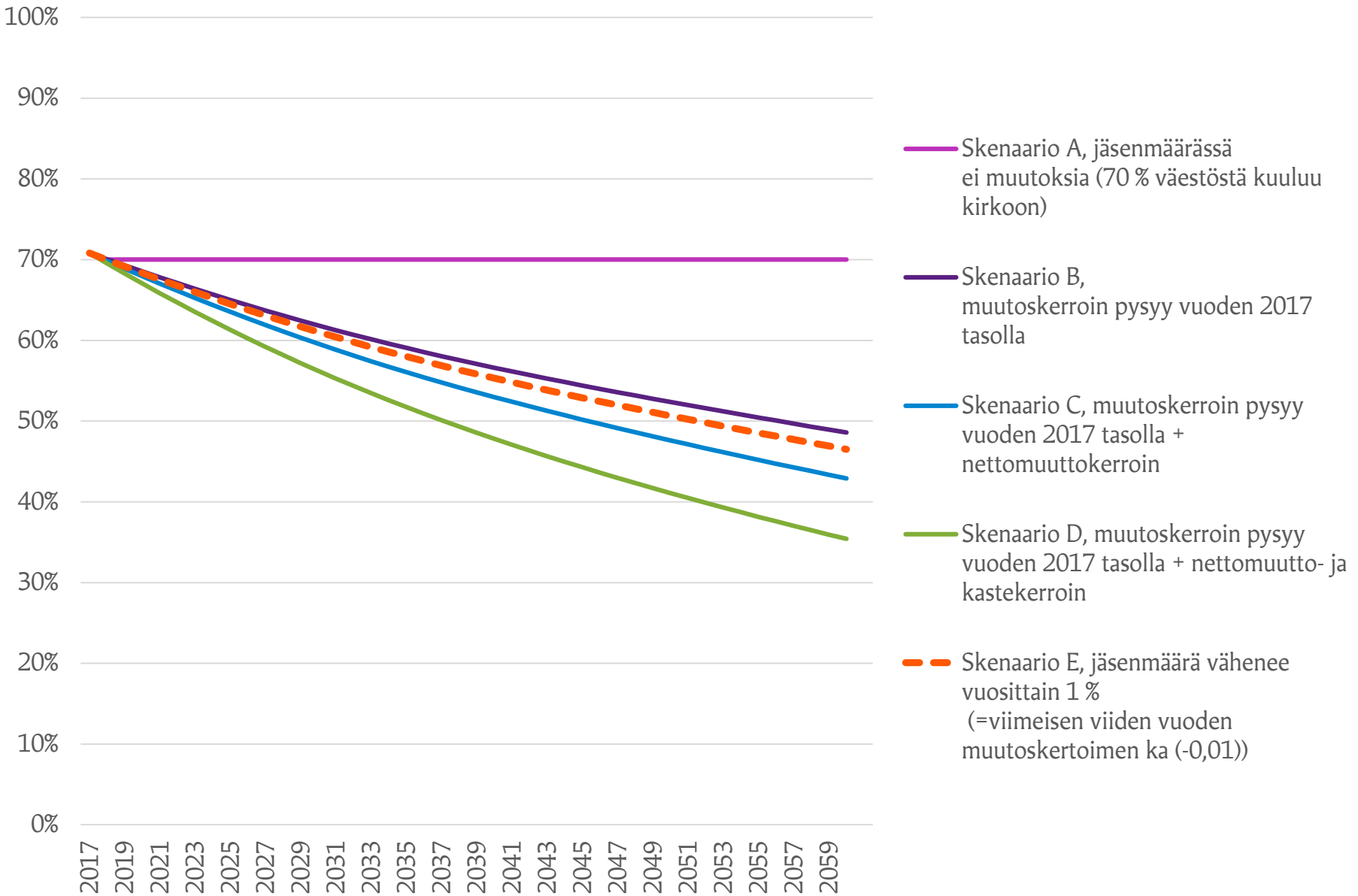
Indeksoitu 1975 = 100. Eurot 2018 rahanarvossa (meur = milj. euroa).





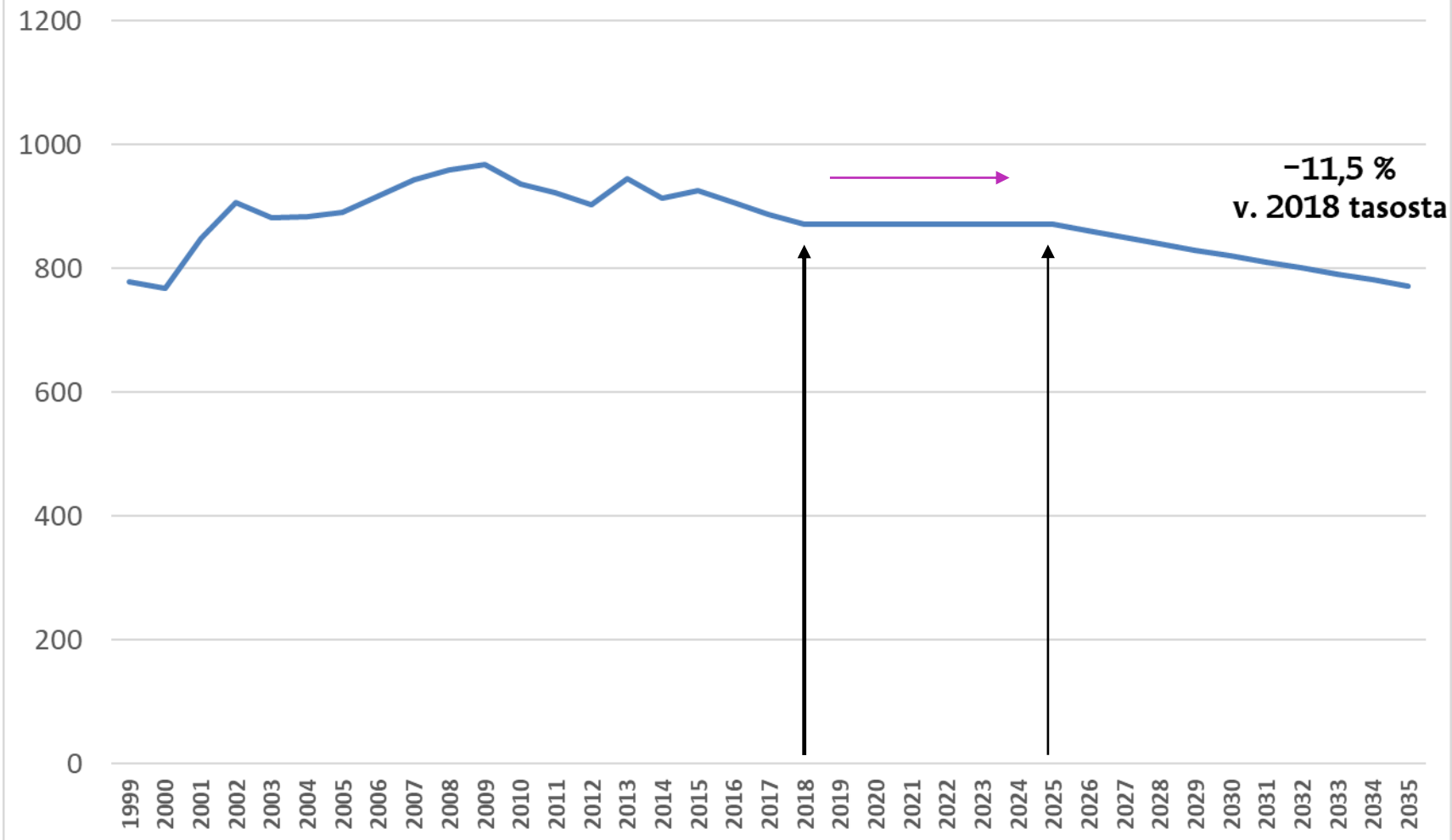
Kirkko yhteensä





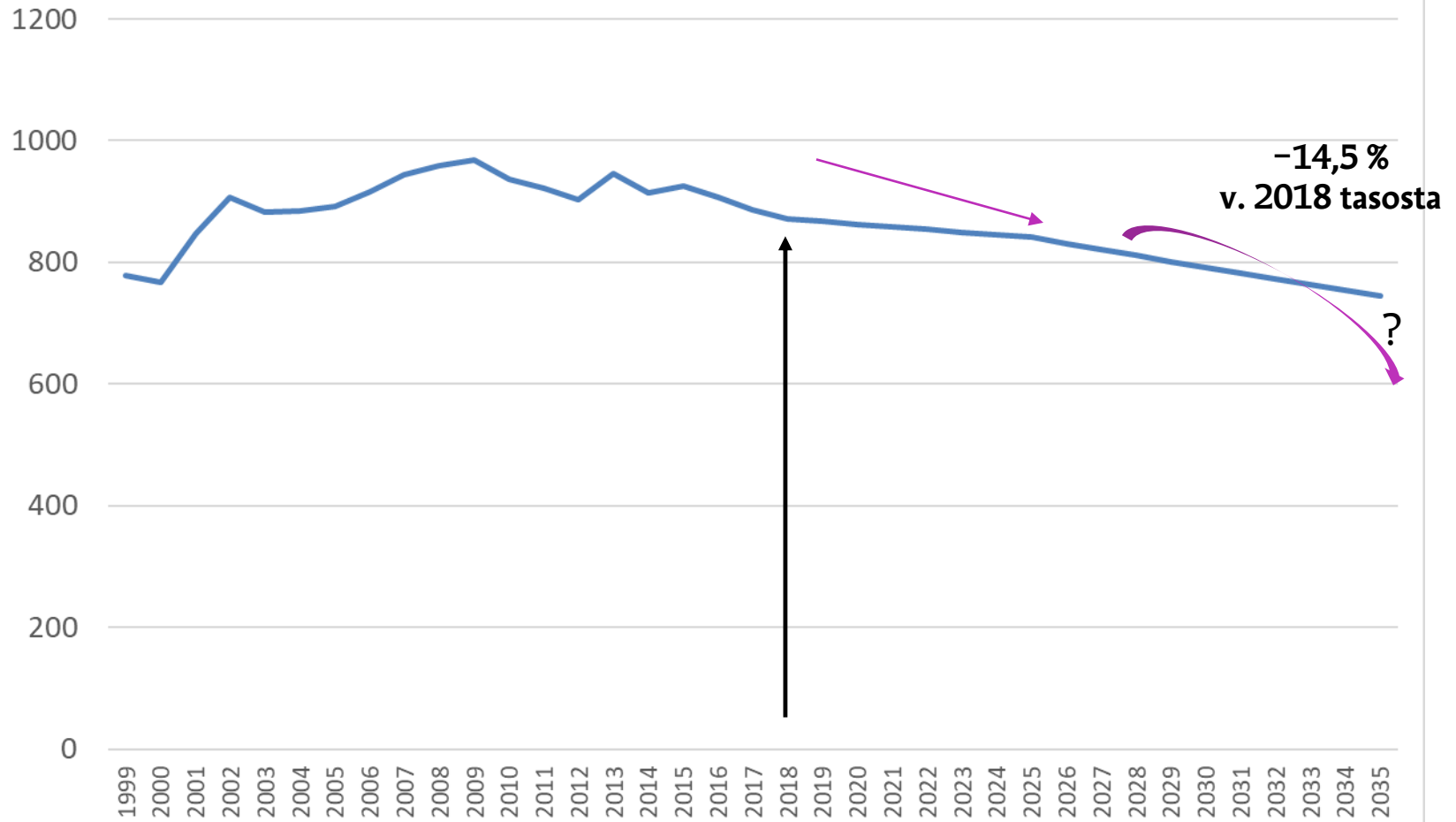


Kirkollisveron tuotto vuosina 1999–2018 v. 2018 rahanarvossa. Skenaario A 2019–2035, milj. euroa

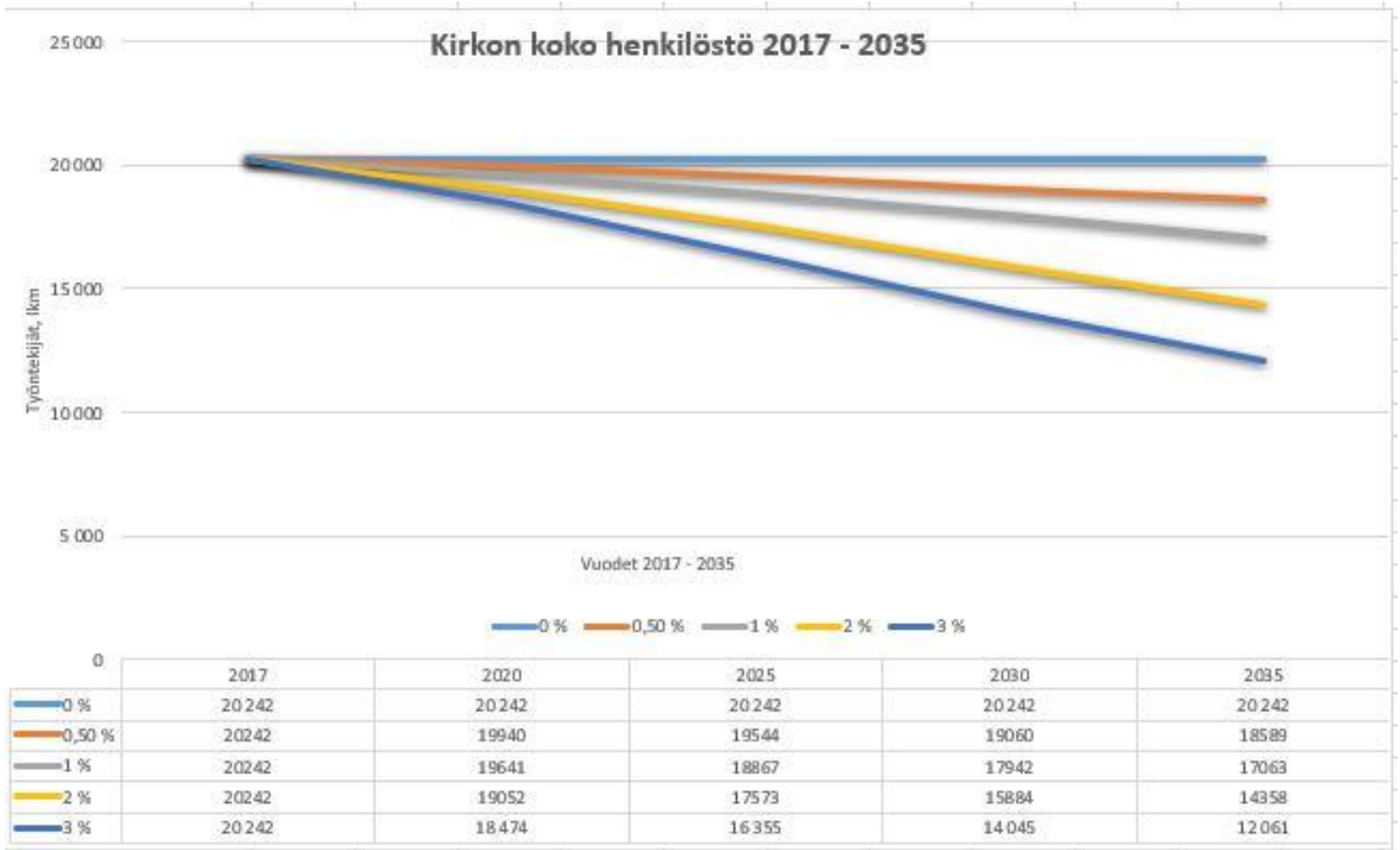




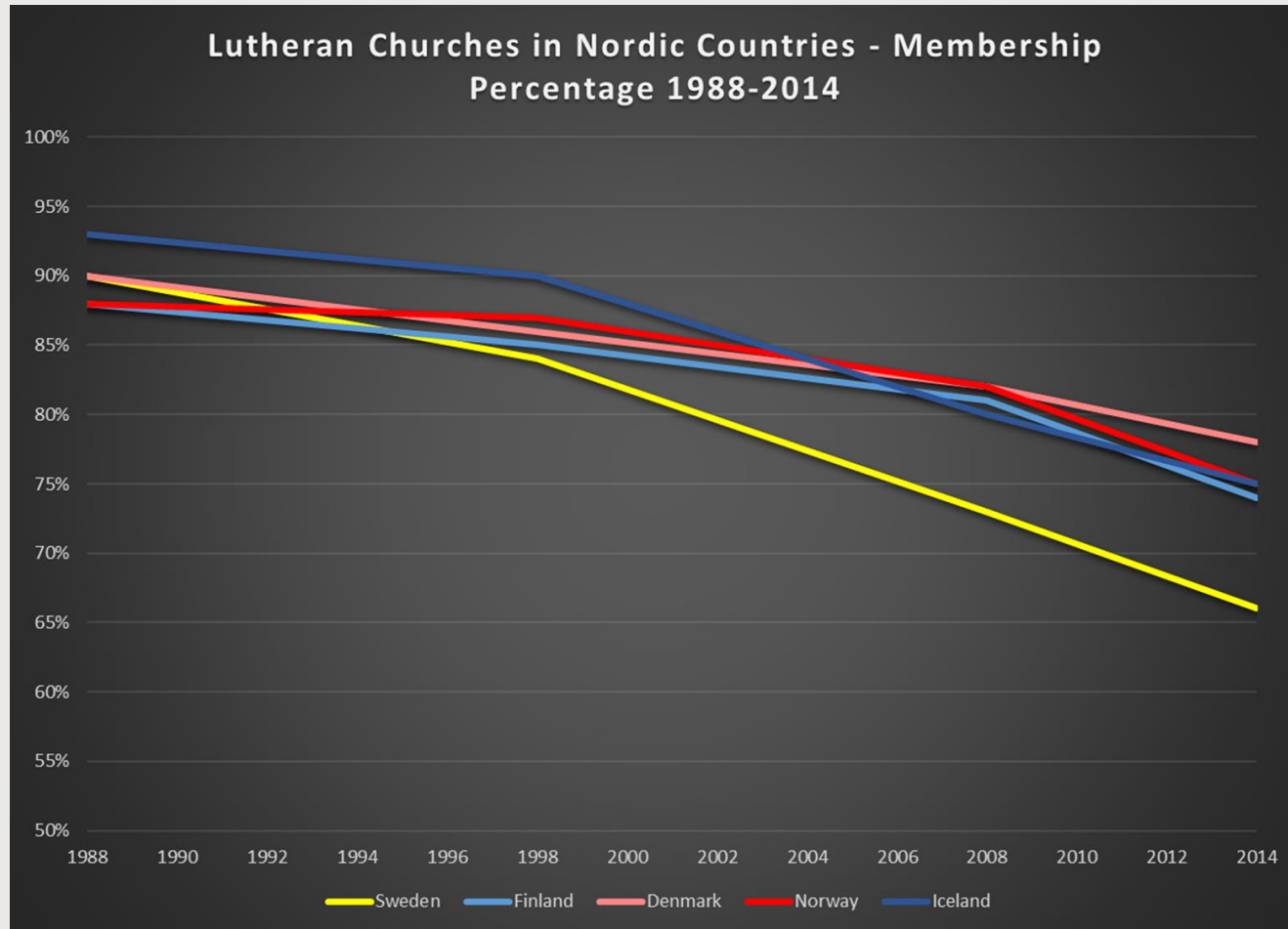
Kirkollisveron tuotto vuosina 1999–2018 v. 2018 rahanarvossa. Skenaario C 2019–2035, milj. euroa



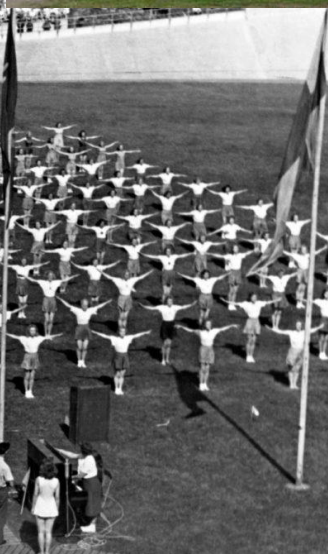
Kirkon koko henkilöstö 2017 - 2035



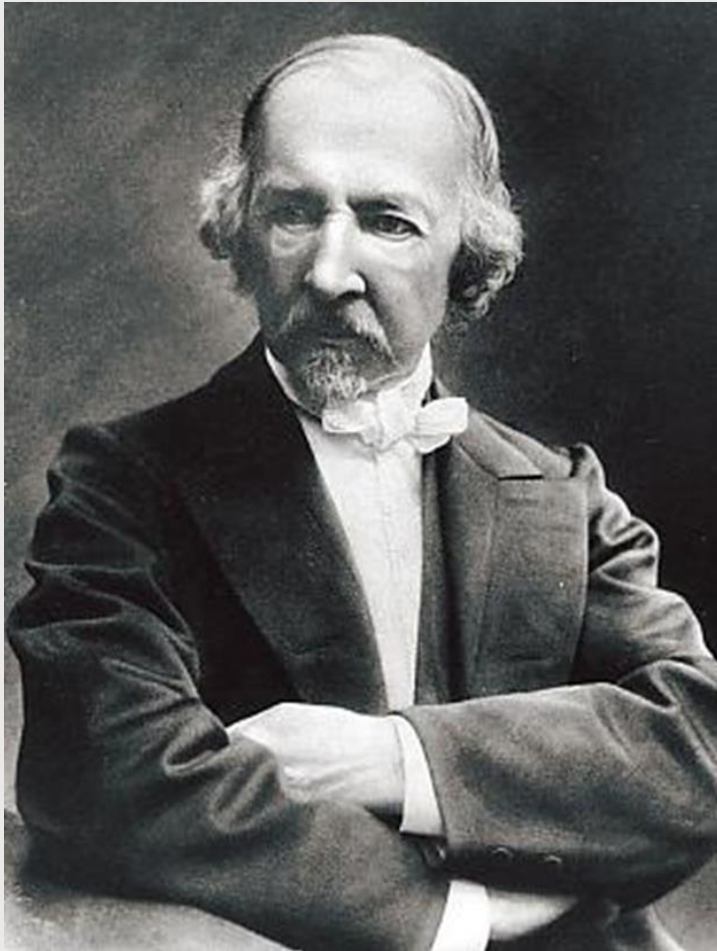
Mistä muutos johtuu?



Yhtenäiskulttuurin, yhteisöllisyyden ja instituutioiden murtuminen



Kirkon ja nationalismin kytkös ei ole enää relevantti



*Maamme kirja (1875), sivu 148:
"Sellaiset ovat pääominaisuudet tällä
kansalla[suomalaiset], jonka Jumala on valinnut
viljelemään ylhäisintä pohjan perää. Sellaiseen
toimeen tarvitaan sellainen kansa. Ja Jumala on
asettanut tämän kansan esimerkiksi ja
opettajaksi monille köyhille heimokansoille, jotka
ovat hajoitettuina ympärinsä maailmalla. Se
kutsumus on suuri, jonka Suomen kansa on
saanut osakseen. Jumala on vahvistanut häntä
siihen totuudellaan ja voimallaan. Autuas on se
kansa, jonka Herra on Jumala; se kansa, jonka
hän itsellensä on valinnut. Ps. 33: 22."*

- Luterilaisuuden kasvu perustunut kasvatukseen ja koulutukseen, ei evankeliointiin
 - Siksi erityisen herkkä kaupungistumiselle ja traditioiden katkeamiselle
 - KTK: Syntyminen 60-l:lla ja sen jälkeen indikoi voimakkaasti hengellisen kotikasvatuksen laskua
 - Seuraava sukupolvi ei enää kasta lapsiaan
 - Näemme vuosikymmenten viiveellä murrosvaiheen vaikutuksen jäsenmäärään

Paljastaako "sekularisaatio" todellisuuden tilastojen takana?



Mennäänkö ajopuuna
sinne, minne virta vie?
Vai onko meillä joku
näky?

Erilainen kirkkosuhde kuin aikaisemmilla sukupolvilla

- Vaikuttaa kirkon rooliin yhteiskunnassa tavalla, jota on vaikea ennustaa

Nuoremman sukupolven uskonnollisuudessa korostuu

- Autonomisuus ja autenttisuus
- Instituutiokriittisyys ja sekularisaatio
- Uskonnon tulee olla henkilökohtaisesti merkityksellistä
- Muuttaa myös kirkon jäsenyyden perusteita: tapa ei riitä perusteeksi, jos ei jaa uskonnollista ideologiaa tai ei koe yhteenkuuluvuutta kirkon kanssa

Hengelliset tarpeet ovat erilaisia kuin aikaisemmilla sukupolvilla

- Hengellinen ohjaus, dialogitaidot, kokemus, kehollisuus

- Resurssien vähetessä tarvitaan tehokkaampaa, yksinkertaisempaa ja selkeämpää organisaatiota.
- 2030 kirkossa yksi Y-tunnus, jonka alla koko kirkko?
- Koko kirkon yhteinen talousstrategia?
- Toimintakulttuurin muutos!
- Kokeiluja. Uusia verkostoja.
- Uskoa ja rohkeutta.

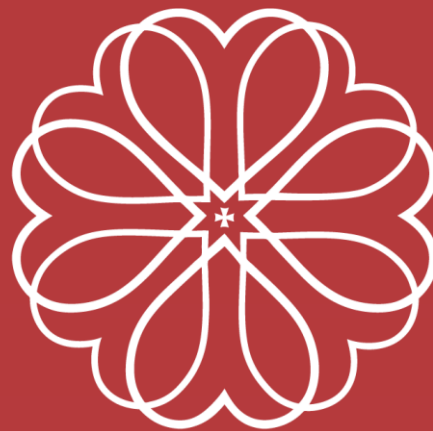
- Palkatun henkilöstön määrä vähenee, mutta osaamista edellytetään yhä enemmän
- Työnkuvat muuttuvat:
 - työaloilta moniosaajiksi
 - tekijöistä mahdollistajiksi, vapaaehtoiset
 - muutosvalmius, joustavuus
 - digiosaaminen ja viestintätaidot
 - koordinoitaitaidot
 - verkostomainen yhteistyö

- Luterilainen kirkko menettää ennusteen mukaan enemmistöaseman Suomessa kahdenkymmenen vuoden sisällä
- Kansankirkon työnäkyä voidaan valikoidusti säilyttää, kuitenkin huomioitava resurssien väheneminen (muuttoliike, talous, kirkosta eroaminen, kasteiden väheneminen)
- Uskonnoton uusi sukupolvi: tavoittaminen? Olennaista, miten kirkko täyttää perustehtävänsä, vaikka jäsenistöltään pienempänä

- 1. Kirkon nelivuotiskertomus & tilastot**
(<https://evl.fi/kirkontutkimuskeskus>)
- 2. Kirkon tulevaisuuskomitean mietintö**
- 3. Saman katon alle Kirkkotilatyöryhmän mietintö kirkkotilojen kehittämisestä yhteisöjen keskuksiksi**



**Realismi
ja toivo**
seurakunnat muutoksessa



Realismi ja toivo

seurakunnat muutoksessa

